



Repair it. Yourself!

Stone Chip REPAIR KIT

Do it Yourself Repair-Kit



- (DE)** STEINSLAG REPARATUR-SET
- (EN)** STONE CHIP REPAIR KIT
- (FR)** KIT DE RÉPARATION D'ÉBOULIS
- (IT)** KIT DI RIPARAZIONE TRUCIOLI
- (ES)** KIT DE REPARACIÓN DE VIRUTAS DE PIEDRA
- (PT)** KIT DE REPARAÇÃO DE PINTURAS PARA UMA LASCA DE PEDRA
- (NL)** STEENSLAGREPARATIESET
- (SE)** LACKREPARATIONSSATSEN
- (NO)** REPARASJONSSETT FOR LAKK
- (DK)** LAKREPARATIONSSÆT
- (FI)** MAALIN KORJAUSARJA
- (LT)** DAŽŲ TAISYMO RINKINYS
- (CZ)** SADA PRO OPRAVY LAKU
- (SK)** SÚPRAVA NA OPRAVU LAKU
- (RO)** KIT PENTRU REPARAREA CIOBITURILOR STRATULUI DE VOPSEA
- (HU)** FESTÉKJAVÍTÓ KÉSZLET
- (PL)** ZESTAW NAPRAWCZY DO LAKIERU
- (HR)** KOMPLET ZA POPRAVKU LAKA
- (SR)** KOMPLET ZA POPRAVKU LAKA
- (SL)** KOMPLET ZA POPRAVILO BARVE
- (RU)** НАБОР ДЛЯ РЕМОНТА ЛАКА

Manual

STEINSchLAG REPARATUR-SET

ANLEITUNG:

Zur Reparatur von Steinschlägen, tiefen Kratzern und Beschädigungen im Fahrzeuglack.

Bitte beachten Sie, dass QUIXX hochwertige Reparaturlösungen anbietet, es sich jedoch nach der Anwendung nicht um ein Neuteil handelt. Das Ergebnis der Reparatur wird stark durch Qualität der Umsetzung, sowie die Einhaltung der einzelnen Arbeitsschritte beeinflusst.

1) Zu reparierendes Fahrzeugteil waschen, trocknen und entfetten. Falls sich in der Vertiefung der Steinschläge oder Kratzer Wachs- u. Polierrückstände befinden, müssen diese vor der Ausbesserung mit Silikonentferner o.Ä. entfernt werden. QUIXX Handschuhe anziehen!

2) Die Steinschläge oder Kratzer auf Rost und / oder überstehende Lackreste prüfen. Ggf. diese mit dem beiliegenden Schleifpapier NASS vorsichtig glattschleifen bzw. entrosten (Bild 1).

3) Sollte das Schleifen nötig gewesen sein, sollte nun vor Beginn der Lackarbeiten die geschliffene Fläche mit der mitgelieferten QUIXX Polierpaste Step 2 Finish und den beiliegenden QUIXX Poliertüchern wieder auf Hochglanz poliert werden (Bild 2).

4) Bitte nach dem Polieren die Politur vollständig aus allen Beschädigungen entfernen und nochmals großflächig entfetten.

5) Nun geben Sie mit Hilfe des QUIXX Lackpinsels, jeweils 1 bis 2 Tropfen Lack in die beschädigten Stellen, dadurch kann sich der Lack optimal in der Beschädigung verteilen (Bild 3).

6) Lassen Sie den Lack nun 5 - 10 Minuten antrocknen. (circa 25°C Umgebungstemperatur)

7) Anschließend ziehen Sie die beiliegende QUIXX Gummirakel im flachen Winkel und leicht auf der Oberfläche angedrückt über die beschädigten Stellen, sodass die Rakel den überschüssigen Lack abträgt und es eine glatte Oberfläche ergibt (Bild 4).

8) Mindestens 30 Minuten warten.

9) Öffnen Sie nun ein mitgeliefertes Sachtel und wickeln den QUIXX Netzlappen straff um die Rakel.

10) Mit der unwickelten Rakel wieder im flachen Winkel und mäßigem Druck über die beschädigten Stellen fahren. Der lösemittelhaltige Netzlappen entfernt so den überschüssigen Lackfilm (Bild 5).

11) Anschließend die Stelle vorsichtig feucht nachwischen.

12) Bei Bedarf kann die Stelle nach einer Mindesttrockenzeit von 24 Stunden mit der beiliegenden Politur nochmals großflächig nachpoliert werden. (kein Muss).

Durch Verdunstung der Lösemittel im Lack bleibt nach der Ausbesserung eine kleine Vertiefung sichtbar. Durch mehrmalige Anwendung werden diese minimiert jedoch nicht unsichtbar.

Tipp: Das Produkt nicht bei direkter Sonneneinstrahlung anwenden. Das Fahrzeugteil darf nicht heiß sein.

Sollte die Farbe sich beim Abreiben mit dem lösemittelhaltigen Netzlappen aus der Vertiefung entfernen, kann das folgende Ursachen haben:

- Die Vertiefung der Steinschläge ist zu gering. In diesem Fall bitte nur mit dem Lackstift ausbessern.
- In der Vertiefung der Steinschläge befinden sich Wachs, Schmutz oder Polierrückstände.
- Der Lack war nicht lange genug angetrocknet.

Ahhilfe: Gründliches reinigen mit Silikonentferner und den Vorgang wiederholen.

Achtung: Die Ausbesserung darf nur an Original lackierten, bzw. benzinfesten Lackoberflächen mit ausgehärteten 2K-Lacken durchgeführt werden.



ACHTUNG

QUIXX PAINT:

Enthält: N-BUTYLACETAT;
2-METHOXY-1-METHYLETHYLACETAT;
ACETON

Flüssigkeit und Dampf entzündbar. Kann Schläfrigkeit und Benommenheit verursachen. Ist ärztlicher Rat erforderlich, Verpackung oder Kennzeichnungsetikett bereithalten. Darf nicht in die Hände von Kindern gelangen. Von Hitze, heißen Oberflächen, Funken, offenen Flammen sowie anderen Zündquellenarten fernhalten. Nicht rauchen. Einatmen von Dampf vermeiden. BEI EINATMEN: Die Person an die frische Luft bringen und für ungehinderte Atmung sorgen. Bei Unwohlsein GIFTINFORMATIONSZENTRUM, Arzt anrufen. UnterVerschluss aufbewahren. Inhalt, Behälter einer Sammelstelle für gefährliche Abfälle oder Sonderabfälle zuführen. Wiederholter Kontakt kann zu spröder oder rissiger Haut führen.

2004/42/IB(e),
VOC: <839 g/l (max. 840 g/l)
UFI: N600-6056-9003-58RE

QUIXX LÖSEMITTELTUCH:

Enthält: BUTYL ACETATE

Flüssigkeit und Dampf entzündbar. Kann Schläfrigkeit und Benommenheit verursachen. Wiederholter Kontakt kann zu spröder oder rissiger Haut führen. Ist ärztlicher Rat erforderlich, Verpackung oder Kennzeichnungsetikett bereithalten. Darf nicht in die Hände von Kindern gelangen. Von Hitze, heißen Oberflächen, Funken, offenen Flammen sowie anderen Zündquellenarten fernhalten. Nicht rauchen. Einatmen von Dampf vermeiden. Nur im Freien oder in gut belüfteten Räumen verwenden. Bei Unwohlsein GIFTINFORMATIONSZENTRUM, Arzt anrufen.

UFI: J300-POFT-P000-GJYA

STONE CHIP REPAIR KIT

INSTRUCTIONS:

Repairs stone chips, deep scratches and damage to vehicle paintwork.

Please note that QUIXX offers high-grade repair solutions, but parts are not new after treatment. The result of a repair depends greatly on the quality of workmanship and if the individual work steps have been observed.

- 1) Wash, dry and degrease vehicle part being repaired. Any wax and polish residues in scratches or stone chip dents must be removed with silicone remover or similar before touch-up. Put on QUIXX gloves!
 - 2) Check scratches or stone chips for rust and paint residue. If necessary, carefully sand or derust while WET using the enclosed sandpaper (Fig. 1).
 - 3) If sanding was needed, now re-polish sanded surface to a high gloss with the supplied QUIXX Step 2 Finish polishing paste and enclosed QUIXX polishing cloths before you start painting (Fig. 2).
 - 4) After polishing, fully remove polish from all damaged spots and degrease across surface again.
 - 5) Now apply 1 to 2 drops of paint to damaged areas with the QUIXX paint brush, so that paint can be optimally distributed into damaged areas (Fig. 3).
 - 6) Leave paint to dry for 5-10 minutes. (ambient temperature around 25 °C)
 - 7) Then glide the enclosed QUIXX rubber squeegee over damaged areas while holding it at a slight angle and pressing it lightly onto the surface, so that squeegee removes excess paint and surface is smooth (Fig. 4).
 - 8) Wait at least 30 minutes.
 - 9) Open one of the supplied sachets and wrap QUIXX mesh cloth tightly around squeegee.
 - 10) Glide wrapped squeegee over damaged areas again while holding it at a slight angle and applying moderate pressure. The solvent-based mesh cloth removes excess paint film (Fig. 5).
 - 11) Carefully wipe area with a damp cloth.
 - 12) After minimum drying time of 24 hours, area can be re-polished across its surface using supplied polish if necessary (not a must). A small dent will be visible after touch-up as solvents in the paint evaporate. Repeated application minimises this effect but does not make it invisible.
- Tip:** Do not apply in direct sunlight. The vehicle part must not be hot. If rubbing with solvent-based mesh cloth removes paint from the dent, this may be due to the following reasons:
- Stone chip dent is too shallow. Only use touch-up pen for repairs in such cases.
 - There is wax, dirt or polish residue in the stone chip dent.
 - The paint was not left to dry long enough.

Remedy: Clean thoroughly with silicone remover and repeat process.

Warning: Only touch up original painted or petrol-resistant paint surfaces with hardened 2-component paints. Solvent in the mesh cloth can attack 1-component paint surfaces. Do not leave mesh cloth on painted or coated surfaces.



WARNING

QUIXX PAINT:

Contains: N-BUTYL ACETATE;
2-METHOXY-1-METHYLETHYL
ACETATE; ACETONE

Flammable liquid and vapour. May cause drowsiness or dizziness. If medical advice is needed, have product container or label at hand. Keep out of reach of children. Keep away from heat, hot surfaces, sparks, open flames and other ignition sources. No smoking. Avoid breathing vapours. **IF INHALED:** Remove person to fresh air and keep comfortable for breathing. Call a POISON CENTER, doctor if you feel unwell. Store locked up. Dispose of contents, container to a hazardous or special waste collection point. Repeated exposure may cause skin dryness or cracking.

2004/42/11B(e),
VOC: <839 g/l (max. 840 g/l)
UFI: N600-6056-9003-58RE

QUIXX SOLVENT CLOTH:

Contains: BUTYL ACETATE

Flammable liquid and vapour. May cause drowsiness or dizziness. Repeated exposure may cause skin dryness or cracking. If medical advice is needed, have product container or label at hand. Keep out of reach of children. Keep away from heat, hot surfaces, sparks, open flames and other ignition sources. No smoking. Avoid breathing vapours. Use only outdoors or in a well-ventilated area. Call a POISON CENTER, doctor if you feel unwell.

UFI: J300-P0FT-P00Q-GJYA

KIT DE RÉPARATION D'ÉBOULIS

INSTRUCTIONS:

Pour la réparation d'impacts, de rayures profondes et de détériorations sur la peinture des véhicules.

Veillez noter que QUIXX propose des solutions de réparation de grande qualité, mais que la pièce ne pourra cependant pas être considérée comme une pièce neuve après l'utilisation. Le résultat de la réparation dépend fortement de la qualité de la mise en œuvre ainsi que du respect des différentes étapes.

1) Laver, sécher puis dégraisser la zone du véhicule à réparer. Si l'empreinte de l'impact ou de la rayure contient des résidus de cire ou de produit lustrant, ceux-ci doivent être éliminés à l'aide d'un détachant silicone ou d'un produit similaire avant la retouche. Enfiler les gants QUIXX!

2) S'assurer que les impacts ou rayures ne comportent pas de rouille et / ou de résidus de peinture. Si nécessaire, éliminer ces résidus à l'aide du papier émeri fourni PAR VOIE HUMIDE en les polissant ou décapant avec précaution (photo 1).

3) Dans la mesure où la surface a été polie, il est recommandé, avant le début des travaux de peinture, de redonner son brillant à la surface polie à l'aide de la pâte de polissage QUIXX Step 2 Finish fournie et des chiffons de polissage QUIXX fournis (photo 2).

4) Après le polissage, prière d'éliminer complètement le produit lustrant de toutes les détériorations puis encore une fois dégraisser sur une grande surface.

5) À l'aide du pinceau pour peinture QUIXX, appliquez maintenant respectivement 1 à 2 gouttes de peinture dans les zones endommagées, la peinture peut alors se répartir de manière optimale dans la détérioration (photo 3).

6) Laissez maintenant sécher la peinture pendant 5 à 10 minutes. (Température ambiante env. 25 °C)

7) Passez ensuite le racloir en caoutchouc QUIXX fourni avec une faible inclinaison en appuyant légèrement sur les surfaces endommagées de manière à enlever l'excédent de peinture avec le racloir et obtenir une surface lisse (photo 4).

8) Attendre au moins 30 minutes.

9) Ouvrez maintenant l'un des sachets fournis et enroulez fermement le chiffon en maille QUIXX autour du racloir.

10) Passer encore une fois le racloir ainsi enveloppé avec une faible inclinaison et sans trop appuyer sur les surfaces endommagées. De cette manière, le chiffon en maille imbibé de solvant élimine l'excédent de pellicule de peinture (photo 5).

11) Essuyer ensuite avec précaution la zone avec un chiffon humide.

12) Si nécessaire, il est possible de repolir la zone sur une grande surface avec le produit lustrant fourni après un temps de séchage minimal de 24 heures. (Étape facultative).

En raison de l'évaporation des solvants contenus dans la peinture, une faible empreinte reste visible après la retouche. Cette empreinte peut être réduite en répétant l'application, mais elle ne disparaîtra toutefois pas complètement.

Conseil : Ne pas appliquer le produit en cas d'exposition directe au soleil. La zone correspondante du véhicule ne doit pas être chaude. En cas d'élimination de la peinture de l'empreinte pendant le frottement avec le chiffon en maille imbibé de solvant, cela peut être lié aux causes suivantes :

- L'empreinte de l'impact n'est pas assez profonde. En tel cas, procéder à la retouche uniquement à l'aide du stylo-retouche.
- L'empreinte de l'impact contient de la cire, des impuretés ou des résidus de polissage.
- La peinture n'a pas séché suffisamment longtemps.

Solution : Nettoyer minutieusement à l'aide d'un détachant silicone puis répéter l'opération.

Attention : La retouche peut uniquement être effectuée sur des surfaces revêtues de peinture d'origine ou de peinture résistante à l'essence avec des peintures à 2 composants durcies.

Avec les peintures à 1 composant, le solvant contenu dans le chiffon en maille peut attaquer la surface. Ne pas laisser le chiffon en maille pendant une durée prolongée sur des surfaces vernies ou revêtues.



QUIXX PAINT :

Contient : ACÉTATE DE N-BUTYLE;
ACÉTATE DE 2-MÉTHOXY-1-MÉTHYLÉTHYLE; ACÉTONE

Liquide et vapeurs inflammables. Peut provoquer somnolence ou vertiges. En cas de consultation d'un médecin, garder à disposition le récipient ou l'étiquette. Tenir hors de portée des enfants. Tenir à l'écart de la chaleur, des surfaces chaudes, des étincelles, des flammes nues et de toute autre source d'inflammation. Ne pas fumer. Éviter de respirer les vapeurs. EN CAS D'INHALATION: transporter la personne à l'extérieur et la maintenir dans une position où elle peut confortablement respirer. Appeler un CENTRE ANTIPOISON, un médecin en cas de malaise. Garder sous clef. Éliminer le

contenu, le récipient dans une installation de collecte des déchets dangereux ou spéciaux. L'exposition répétée peut provoquer dessèchement ou gerçures de la peau.

2004/42/118(e).

VOC: <839 g/l (max. 840 g/l)

UFI: N600-6056-9003-58RE

QUIXX SOLVENT CLOTH :

Contient : BUTYL ACÉTATE

Liquide et vapeurs inflammables. Peut provoquer somnolence ou vertiges. L'exposition répétée peut provoquer dessèchement ou gerçures de la peau. En cas de consultation d'un médecin, garder à disposition le récipient ou l'étiquette. Tenir hors de portée des enfants. Tenir à l'écart de la chaleur, des surfaces chaudes, des étincelles, des flammes nues et de toute autre source d'inflammation. Ne pas fumer. Éviter de respirer les vapeurs. Utiliser seulement en plein air ou dans un endroit bien ventilé. Appeler un CENTRE ANTIPOISON, un médecin en cas de malaise.

UFI: J300-POFT-P00Q-6JYA

KIT DI RIPARAZIONE TRUCIOLI

ISTRUZIONI:

Per la riparazione di colpi di pietrisco, graffi profondi e danni alla vernice del veicolo.

1) Lavare, asciugare e sgrassare le parti del veicolo da riparare. Se negli incavi dei colpi di pietrisco o dei graffi sono presenti residui di cera e lucidatura, prima di procedere al ritocco, rimuoverli con un apposito estrattore di silicone o similare. Indossare i guanti QUIXX!

2) Controllare se sono presenti tracce di ruggine e/o residui di vernice nei danni da pietrisco o nei graffi. Se necessario, levigare delicatamente e/o rimuovere la ruggine con la carta vetrata NASS in dotazione (figura 1).

3) Se si è resa necessaria la levigatura, prima di iniziare l'operazione di verniciatura, lucidare nuovamente a specchio la superficie levigata con la pasta lucidante QUIXX Step 2 Finish e i panni per lucidatura QUIXX in dotazione (figura 2).

4) Dopo la lucidatura, rimuovere completamente il lucido da tutti i danni da trattare e sgrassare di nuovo ampiamente.

5) Ora, con l'aiuto della penna per ritocchi QUIXX, applicare 1-2 gocce di vernice sui punti danneggiati, affinché la vernice possa distribuirsi in modo ottimale nell'area danneggiata (figura 3).

6) Lasciare asciugare la vernice per 5 - 10 minuti. (temperatura ambiente di 25°C ca.)

7) Passare quindi la spatola di gomma QUIXX in dotazione sulle zone danneggiate, con angolo piatto, e premere leggermente sulla superficie, in modo da rimuovere la vernice in eccesso e ottenere una superficie liscia (figura 4).

8) Attendere almeno 30 minuti.

9) Aprire ora uno dei sacchetti forniti in dotazione e avvolgere bene il panno a rete QUIXX attorno alla spatola.

10) Sempre con un angolo piatto, passare la spatola avvolta con il panno sulle aree danneggiate, applicando una pressione moderata. Il panno a rete imbevuto di solvente rimuove così la pellicola di vernice in eccesso (figura 5).

11) Successivamente, pulire delicatamente il punto con un panno umido.

12) Se necessario, dopo un tempo di asciugatura minimo di 24 ore, la zona può essere nuovamente lucidata a fondo con il lucido in dotazione. (operazione non obbligatoria).

L'evaporazione del solvente nella vernice lascia un piccolo incavo visibile dopo il ritocco. Ripetendo l'applicazione le sue dimensioni si riducono al minimo, senza tuttavia scomparire.

Consigli: Non applicare il prodotto alla luce diretta del sole. La parte del veicolo non deve essere calda.

Se durante lo sfregamento con il panno a rete a base di solvente la vernice viene rimossa dall'incavo, ciò essere dovuto ai seguenti motivi:

- la profondità dei colpi di pietrisco è troppo bassa; in questo caso, ritoccare solo con l'apposita penna
- nell'incavo creato dai colpi di pietrisco sono presenti cera, sporcizia o residui di lucidatura
- la vernice non è stata lasciata asciugare abbastanza a lungo.

Rimedio: Pulire accuratamente con un estrattore di silicone e ripetere la procedura.

Attenzione: Il ritocco deve essere eseguito solo su superfici con vernice originale o superfici verniciate resistenti alla benzina con vernici bicomponenti indurite. Nel caso di vernici monocomponente, il solvente nel panno a rete può attaccare la superficie. Non lasciare il panno a rete su superfici verniciate o rivestite.



ATTENZIONE

QUIXX PAIN:

Contiene: ACETATO DI N-BUTILE;
ACETATO DI 1-METIL-2-METOSSETILE; ACETONE

Liquido e vapori infiammabili. Può provocare sonnolenza o vertigini. In caso di consultazione di un medico, tenere a disposizione il contenitore o l'etichetta del prodotto. Tenere fuori dalla portata dei bambini. Tenere lontano da fonti di calore, superfici calde, scintille, fiamme libere o altre fonti di accensione. Non fumare. Evitare di respirare i vapori. IN CASO DI INALAZIONE: trasportare l'infortunato all'aria aperta e mantenerlo a riposo in posizione che favorisca la respirazione. In caso di malessere, contattare un CENTRO ANTIVELENI, un medico. Conservare sotto chiave. Smaltire il prodotto, recipiente in punto di raccolta rifiuti speciali o pericolosi. L'esposizione ripetuta può provocare secchezza o screpolature della pelle.

2004/42/IB(e).
VOC: <839 g/l (max. 840 g/l)

UFI: N600-6056-9003-5BR

QUIXX SOLVENT CLOTH:

Contiene: BUTYL ACETATE

Liquido e vapori infiammabili. Può provocare sonnolenza o vertigini. L'esposizione ripetuta può provocare secchezza o screpolature della pelle. In caso di consultazione di un medico, tenere a disposizione il contenitore o l'etichetta del prodotto. Tenere fuori dalla portata dei bambini. Tenere lontano da fonti di calore, superfici calde, scintille, fiamme libere o altre fonti di accensione. Non fumare. Evitare di respirare i vapori. Utilizzare soltanto all'aperto o in luogo ben ventilato. In caso di malessere, contattare un CENTRO ANTIVELENI, un medico.

UFI: J300-POFT-P00Q-6JVA

KIT DE REPARACIÓN DE VIRUTAS DE PIEDRA

INSTRUCCIONES DE USO:

Para reparar golpes de piedras, arañazos profundos y deterioros de la pintura del automóvil.

Tenga en cuenta que QUIXX ofrece productos y soluciones de alta calidad para reparación. No obstante, después de la aplicación no se obtiene un componente nuevo. El resultado de la reparación depende en gran medida de la precisión en la ejecución y de la observación de las instrucciones para los distintos pasos.

1) Lavar, secar y desengrasar la zona afectada del vehículo. Si existen restos de cera o de pulimento en el interior de los arañazos o los defectos causados por golpes de piedras, eliminarlos antes de la reparación utilizando decapante para silicona. ¡Es obligatorio usar para ello los guantes de QUIXX!

2) Controlar si existe óxido o restos de pintura en los arañazos o golpes de piedras. Si es necesario, esmerilar con cuidado EN HÚMEDO utilizando el papel de lija adjunto o desoxidar (Figura 1).

3) Si ha sido necesario esmerilar la superficie, pulir la superficie tratada con la pasta para pulir QUIXX Step 2 Finish incluida en el kit y con los paños para pulir QUIXX adjuntos hasta que recupere el brillo original (Figura 2).

4) Después del pulido, eliminar completamente el pulimento de las zonas deterioradas y desengrasar de nuevo una superficie amplia en torno a ellas.

5) Aplicar ahora 1 ó 2 gotas de pintura en la zona deteriorada con ayuda del pincel QUIXX. De ese modo es posible distribuir de forma ideal la pintura en la superficie afectada (Figura 3).

6) Dejar secar la pintura unos 5 a 10 minutos. (a una temperatura ambiente aproximada de 25 °C)

7) Seguidamente, pasar la rasqueta de goma QUIXX que se adjunta en un ángulo agudo sobre la superficie afectada, ejerciendo una ligera presión, con el fin de que la rasqueta elimine los residuos de pintura y se obtenga una superficie lisa (Figura 4).

8) Esperar al menos 30 minutos.

9) Abrir la bolsa suministrada y envolver la rasqueta con el paño de rejilla QUIXX, tensándolo en torno a la rasqueta.

10) Pasar de nuevo la rasqueta envuelta sobre las zonas afectadas, sujetándola en un ángulo agudo y aplicando una presión moderada. El paño de rejilla impregnado de disolvente suprime la película excedente de pintura (Figura 5).

11) Seguidamente, limpiar la superficie con cuidado con un paño húmedo.

12) Si es necesario, es posible pulir de nuevo una amplia superficie en torno a los defectos reparados utilizando el pulimento adjunto, después de un periodo de secado de como mínimo 24 horas. (Este paso no es siempre necesario).

Después del repasado puede apreciarse un pequeño rebaje debido a la evaporación del disolvente de la pintura. No obstante, si se aplica varias veces, esta diferencia se reduce hasta ser invisible.

Consejo: No aplicar el producto bajo la radiación solar directa. El vehículo no debe estar caliente. Si se desprende la pintura de la zona rebajada al frotarla con la rasqueta y el paño de rejilla con disolvente,

esto puede tener la siguiente causa:

- El rebaje de la zona afectada por los golpes de piedras es insuficiente. En ese caso, utilizar solamente el lápiz para repasado de pintura.
- En el rebaje de la zona afectada por los golpes de piedras existen residuos de cera, suciedad o pulimento.
- No se ha esperado suficiente tiempo para que se seque la pintura.

Solución: Limpiar a fondo con un decapador de silicona y repetir el procedimiento.

Atención: Realizar la reparación solamente en superficies con la pintura original, o con pintura de 2 componentes curada, resistente a la gasolina. El disolvente que contiene el paño de rejilla puede atacar la superficie con pintura de 1 componente. No depositar el paño de rejilla sobre superficies pintadas o revestidas.



QUIXX PAINT:

Contiene: ACETATO DE N-BUTILO;
ACETATO DE 2-METOXI-1-METILETILTO; ACETONA

Líquidos y vapores inflamables. Puede provocar somnolencia o vértigo. Si se necesita consejo médico, tener a mano el envase o la etiqueta. Mantener fuera del alcance de los niños. Mantener alejado del calor, de superficies calientes, de chispas, de llamas abier de cualquier otra fuente de ignición. No fumar. Evitar respirar los vapores. EN CASO DE INHALACIÓN: Transportar a la persona al aire libre y mantenerla en una posición que le facilite la respiración. Llamar a un CENTRO DE TOXICOLOGÍA, médico si la persona se encuentra m al. Guardar bajo llave. Eliminar el contenido, el recipiente en una instalación de recogida de residuos peligrosos o especiales. La exposición repetida puede provocar sequedad o formación de grietas en piel.

2004/42/IIIB(e).

VOC: <839 g/l (max. 840 g/l)

UFI: N600-6056-9003-58RE

QUIXX SOLVENT CLOTH:

Contiene: BUTYL ACETATE

Líquidos y vapores inflamables. Puede provocar somnolencia o vértigo. La exposición repetida puede provocar sequedad o formación de grietas en la piel. Si se necesita consejo médico, tener a mano el envase o la etiqueta. Mantener fuera del alcance de los niños. Mantener alejado del calor, de superficies calientes, de chispas, de llamas abiertas y de cualquier otra fuente de ignición. No fumar. Evitar respirar los vapores. Utilizar únicamente en exteriores o en un lugar bien ventilado. Llamar a un CENTRO DE TOXICOLOGÍA, médico si la persona se encuentra mal.

UFI: J300-P0FT-P00Q-GJYA

KIT DE REPARAÇÃO DE PINTURAS PARA UMA LASCA DE PEDRA

INSTRUÇÕES:

Para a reparação de lascas de pedras, arranhões profundos e danos na pintura de veículos.

Por favor, tenha em atenção que o QUIXX oferece soluções de reparação de alta qualidade, no entanto, não se trata de uma peça nova após a aplicação. O resultado da reparação é fortemente influenciado pela qualidade da execução e pelo cumprimento das etapas individuais do trabalho.

1) Lavar, secar e desengordurar a peça do veículo a reparar. Se existirem resíduos de cera e de polimento nos recessos das lascas de pedras ou arranhões, estes devem ser removidos com removedor de silicone ou um produto similar antes da reparação. Calce as luvas QUIXX!

2) Verifique as lascas de pedras ou os arranhões quanto a ferrugem e/ou resíduos da pintura salientes. Se necessário, alise cuidadosamente ou remova a ferrugem com a folha de lixa HÚMIDA (Fig. 1).

3) Se for necessário lixar, a superfície lixada deve agora ser novamente polida até ficar com alto brilho utilizando a pasta de polimento QUIXX Step 2 Finish fornecida e os panos de polimento QUIXX incluídos (Fig. 2) antes de começar os trabalhos na pintura.

4) Após o polimento, por favor remova completamente o polimento de todos os danos e desengordure novamente de forma extensiva.

5) Aplique agora 1 a 2 gotas de tinta nas áreas danificadas com a ajuda do pincel de tinta QUIXX, para que a tinta possa ser distribuída de forma ideal nos danos (Fig. 3).

6) Agora, deixe a tinta secar durante 5 - 10 minutos. (temperatura ambiente de aproximadamente 25 °C)

7) De seguida, puxe a espátula de borracha QUIXX fornecida sobre as áreas danificadas num ângulo plano e ligeiramente pressionado sobre a superfície, para que a espátula remova o excesso de tinta e a superfície fique lisa (Fig. 4).

8) Aguarde pelo menos 30 minutos.

9) Abra agora uma saqueta fornecida e envolva bem o pano de malha QUIXX à volta da espátula.

10) Utilize novamente a espátula enrolada num ângulo plano e aplique uma pressão moderada sobre as áreas danificadas. A malha com solvente remove, assim, a película de tinta em excesso (Fig. 5).

11) De seguida, limpe cuidadosamente a área com um pano húmido.

12) Se necessário, a área pode ser novamente polida extensivamente com o polimento fornecido após um tempo mínimo de secagem de 24 horas. (não é obrigatório).

Devido à evaporação dos solventes na tinta, um pequena recesso permanece visível após o retoque. No entanto, a aplicação repetida irá minimizar esta situação, mas não a tornará invisível.

Dica: Não utilize o produto sob a luz solar direta. A peça do veículo não deve estar quente.

Se a tinta sair do recesso ao esfregar com o pano de malha com solvente, isto pode dever-se às seguintes causas:

- O recesso das lascas de pedras é demasiado pequeno. Neste caso, por favor, retoque apenas com a caneta de tinta.
- Existe cera, sujidade ou resíduos de polimento no recesso das lascas de pedras.
- A tinta não secou o tempo suficiente.

Solução: Limpar cuidadosamente com removedor de silicone e repetir o procedimento.

Atenção: A reparação só pode ser efetuada em superfícies pintadas originais ou resistentes a gasolina com tintas 2K endurecidas.



ATENÇÃO

QUIXX PAINT:

Contém: ACETATO DE N-BUTILO; ACETATO DE 2-METOXI-1-METILETILDO; ACETONA

Líquido e vapor inflamáveis. Pode provocar sonolência ou vertigens. Se for necessário consultar um médico, mostre-lhe a embalagem ou o rótulo. Manter fora do alcance das crianças. Manter afastado do calor, superfícies quentes, fiação, chama aberta e outras fontes de ignição. Não fumar. Evitar respirar os vapores. EM CASO DE INALAÇÃO: Retirar a pessoa para uma zona ao ar livre e mantê-la numa posição que não dificulte a respiração. Caso sinta indisposição, contacte um CENTRO DE INFORMAÇÃO ANTIVENENO médico. Armazenar em local fechado à chave. Eliminar o conteúdo, recipiente em um local autorizado para a recolha de resíduos perigosos ou especiais. Pode provocar pele seca ou gretada, por exposição repetida.

2004/42/IB(e).

VOC: <839 g/l (max. 840 g/l)

UFI: N600-6056-9003-5BR

QUIXX SOLVENT CLOTH:

Contém: BUTYL ACETATE

Líquido e vapor inflamáveis. Pode causar sonolência e entorpecimento. O contacto repetido pode causar pele gretada ou com fissuras. Se for necessário aconselhamento médico, tenha o recipiente ou o rótulo à mão. Não deve estar ao alcance das crianças. Manter afastado do calor, superfícies quentes, fiação, fogos e de outras fontes de ignição. Não fumar. Evitar a inalação do vapor. Usar somente ao ar livre ou em espaços bem ventilados. Em caso de desconforto, ligue para o CENTRO DE INFORMAÇÃO ANTIVENENOS (CIAV) ou para um médico.

UFI: J300-POFT-P00Q-GJVA

STEENSLAGREPARATIESET GEBRUIKSAANWIJZING:

Voor de reparatie van steenslag, diepe krasse en beschadigingen in autolak.

Houd er rekening mee dat QUIXX hoogwaardige reparatieoplossingen aanbiedt, maar dat het resultaat na toepassing niet als nieuw is. Het resultaat van de reparatie is in hoge mate afhankelijk van de manier van uitvoeren en het naleven van de afzonderlijke instructies.

1) Het te repareren gedeelte van het voertuig wassen, drogen en ontvetten. Als er in de steenslag of kras wax- en polijstresten zitten, moeten deze voor de behandeling met siliconen ontvetter o.i.d. verwijderd worden. Trek QUIXX handschoenen aan!

2) Controleer de steenslag of krassen op roest en/of achtergebleven lakresten. Schuur of ontroest deze plekken indien nodig voorzichtig NAT met het inbegrepen schuurpapier (afbeelding 1).

3) Als schuren van tevoren nodig was, moet voor het begin van de lakwerkzaamheden het geschuurde oppervlak met het inbegrepen QUIXX polijstmiddel Step 2 Finish en de QUIXX polijstdoeken hoogglans gepolijst worden (afbeelding 2).

4) Verwijder na het polijsten het polijstmiddel volledig uit de beschadigingen en ontvet het oppervlak nogmaals grondig en ruimschoots.

5) Druppel nu met behulp van het QUIXX lakpenseel 1 tot 2 druppels lak op de beschadigde plekken zodat de lak optimaal in de beschadiging kan lopen (afbeelding 3).

6) Laat de lak 5 tot 10 minuten aandrogen. (Bij ca. 25°C omgevings-temperatuur.)

7) Trek vervolgens de inbegrepen QUIXX rubber trekker vlak ten opzichte van de beschadiging en met lichte druk over de beschadigde plekken zodat de trekker de overtollige lak wegveegt en er een glad oppervlak ontstaat (afbeelding 4).

8) Wacht mintens 30 minuten.

9) Open nu het inbegrepen zakje en wikkel het QUIXX netlapje strak om de trekker.

10) Trek de omwikkelde trekker nogmaals in een rechte hoek en met matige druk over de beschadigde plekken. Het netlapje bevat oplosmiddel en verwijdert zodoende de overtollige laklaag (afbeelding 5).

11) Neem de plek vervolgens vochtig af.

12) Indien nodig kan de plek na een minimum droogtijd van 24 uur met het inbegrepen polijstmiddel nogmaals ruimschoots nagepolijst worden (hoeft niet).

Doordat het oplosmiddel in de lak vervliegt is na de behandeling een kleine oneffenheid te zien. Door de toepassing een paar maal te herhalen wordt deze oneffenheid minder.

maar hij blijft zichtbaar.

Tip: Gebruik het product niet bij direct zonlicht. Het betreffende gedeelte van het voertuig mag niet heet zijn. Als de lak bij het afvegen met de netlap met oplosmiddel uit de beschadiging wordt getrokken, kan dat door het volgende veroorzaakt worden:

- De beschadiging door steenslag is niet diep genoeg. In dat geval hoeft de beschadiging alleen met de lakstift behandeld te worden.
- In de beschadiging door steenslag bevinden zich wax, vuil of polijstresten.
- De lak is niet lang genoeg gedroogd.

Oplossing: Grondig reinigen met siliconen ontvetter en de behandeling herhalen.

Let op: De behandeling is alleen mogelijk op originele lak, resp. benzinebestendige lakoppervlakken met uitgeharde tweecomponentenlak. Bij eencomponentenlak kan het oplosmiddel in de netlap het oppervlak beschadigen. Het netlapje niet op gelakte of gecoatete oppervlakken laten liggen.



WAARSCHUWING

QUIXX PAINT:

Bevat: N-BUTYLACETAAT;
2-METHOXY-1-METHYLETHYLACE-
TAAT; ACETON

Ontvlambare vloeistof en damp. Kan slaperigheid of duizeligheid veroorzaken. Bij het inwinnen van medisch advies, de verpakking of het etiket ter beschikking houden. Buiten het bereik van kinderen houden. Verwijderd houden van warmte, hete oppervlakken, vonken, open vuur en andere ontstekingsbronnen. Niet roken. Inademing van damp vermijden. NA INADEMING: de persoon in de frisse lucht brengen en ervoor zorgen dat deze gemakkelijk kan ademen. Bij onwel voelen een ANTIGIFCENTRUM, arts raadplegen. Achter slot bewaren. Inhoud. Verpakking afvoeren naar een installatie voor het inzamelen van gevaarlijk of bijzonder afval. Herhaalde blootstelling kan een droge of een gebarsten huid veroorzaken.

2004/42/IB(e),
VOC: <839 g/l (max. 840 g/l)

UFI: N600-6056-9003-58RE

QUIXX SOLVENT CLOTH:

Bevat: BUTYL ACETATE

Ontvlambare vloeistof en damp. Kan slaperigheid of duizeligheid veroorzaken. Herhaalde blootstelling kan een droge of een gebarsten huid veroorzaken. Bij het inwinnen van medisch advies, de verpakking of het etiket ter beschikking houden. Buiten het bereik van kinderen houden. Verwijderd houden van warmte, hete oppervlakken, vonken, open vuur en andere ontstekingsbronnen. Niet roken. Inademing van damp vermijden. Alleen buiten of in een goed geventileerde ruimte gebruiken. Bij onwel voelen een ANTIGIFCENTRUM, arts raadplegen.

UFI: J300-POFT-P00Q-GJYA

LACKREPARATIONSSATSEN INSTRUKTION:

För reparation av stenskott, djupa repor och skador på fordonslack.

Var vänlig beakta att även om QUIXX erbjuder högklassiga reparationslösningar, handlar det efter användningen ändå inte om någon ny detalj. Resultatet av reparationen påverkas kraftigt av implementeringens kvalitet och hur de enskilda arbetsstegen genomförs.

1) Tvätta, torka och avfetta den fordonsdel som ska repareras. Om det i fördjupningen hos stenskottet eller repan finns rester av vax eller polermedel, måste dessa avlägsnas med silikonavlägsnare e.d. före bättringen. Ta på QUIXX-handskar!

2) Kontrollera stenskotten eller reporna med avseende på rost och/eller kvarvarande lackrester. Slipa vid behov dessa försiktigt VÅTT så att de blir släta, resp. avlägsna rost (bild 1).

3) Om slipning är nödvändig, ska de slipade ytorna på nytt poleras till höggglans med den medföljande QUIXX Polierpaste Step 2 Finish och de medföljande QUIXX-polerdukarna innan lackarbeten påbörjas (bild 2).

4) Avlägsna allt polermedel ur skadorna efter poleringen och avfetta ännu en gång över en större yta.

5) Sätt sedan 1-2 droppar lack med hjälp av QUIXX-lackpenseln på de skadade ställena, så att lacken kan fördela sig optimalt i skadan (bild 3).

6) Låt sedan lacken förtorka i 5-10 minuter (omgivningstemperatur cirka 25 °C).

7) Dra därefter den bifogade QUIXX-gummirakan över de skadade ställena i flack vinkel och med lätt tryck mot ytan, så att rakan för bort överflödigt lack och ger en slät yta (bild 4).

8) Vänta i minst 30 minuter.

9) Öppna sedan en medföljande påsen och linda QUIXX-meshduken stramt runt rakan.

10) För den omlindade rakan på nytt över de skadade ställena med rakan i flack vinkel och med måttligt tryck. Den lösningsmedelshaltiga meshduken avlägsnar överflödigt lackfilm (bild 5).

11) Eftertorka därefter stället försiktigt i fuktigt tillstånd.

12) Vid behov kan stället efterpoleras ännu en gång över en större yta med det bifogade polermedlet efter en minsta torktid av 24 timmar (inget måste).

Genom att lösningsmedlet i lacken avdunstar blir en liten fördjupning synlig efter bättringen. Denna minimeras genom upprepad användning, men blir dock inte helt osynlig.

Tips: Använd inte produkten i direkt solljus. Fordonsdelen får inte vara varm. Om färgen i fördjupningen släpper vid avtorkning med den lösningsmedelshaltiga meshduken, kan orsakerna vara följande:

- Fördjupningen efter stenskottet är för liten. Bättra med enbart lackstift i sådant fall.
- Det finns vax, smuts eller rester av polermedel i fördjupningen efter stenskottet.

- Lacket fick inte förtorka tillräckligt länge.

Avhjälpande: Grundlig rengöring med silikonavlägsnare och upprepnig av förarandet.

Observera: Bättring får utföras enbart på originallackerade resp. bensinfasta lacktyper med uthärdade 2K-lacker. Vid 1K-lacker kan lösningsmedlet i meshduken angripa ytan. Låt inte meshduken ligga på lackerade eller belagda ytor.



QUIXX PAINT:

Innehåller: N-BUTYLACETAT;
2-METOXI-1-METYLETYLACETAT;
ACETON

Brandfarlig vätska och ånga. Kan göra att man blir dåsig eller omtöcknad. Ha förpackningen eller etiketten till hands om du måste söka läkarvård. Förvaras oätkomligt för barn. Får inte utsättas för värme, heta ytor, gnistor, öppen låga eller andra antändningskällor. Rökning förbjuden. Undvik att inandas ångor. VID INANDNING: Flytta personen till frisk luft och se till att andningen underlättas. Vid obehag, kontakta GIFTINFORMATIONSCENTRALEN, läkare. Förvaras inlåst. Innehållet, Behållaren lämnas till uppsamlingsplats för farligt avfall och specialavfall. Upprepad kontakt kan ge torr hud eller hudsprickor.

2004/42/IB(e),
VOC: <839 g/l (max. 840 g/l)

UFI: N600-6056-9003-58RE

QUIXX SOLVENT CLOTH:

Innehåller: BUTYL ACETATE

Brandfarlig vätska och ånga. Kan göra att man blir dåsig eller omtöcknad. Upprepad kontakt kan ge torr hud eller hudsprickor. Ha förpackningen eller etiketten till hands om du måste söka läkarvård. Förvaras oätkomligt för barn. Får inte utsättas för värme, heta ytor, gnistor, öppen låga eller andra antändningskällor. Rökning förbjuden. Undvik att inandas ångor. Används endast utomhus eller i väl ventilerade utrymmen. Vid obehag, kontakta GIFTINFORMATIONSCENTRALEN, läkare.

UFI: J300-POFT-P000-GJYA

REPARASJONSSETT FOR LAKK

ANVISNING:

For reparasjon av steinsprut, dype riper og skader i lakken på kjøretøy.

Vær klar over at selv om QUIXX tilbyr reparasjonsløsninger av høy kvalitet, dreier det seg ikke om nye deler. Resultatet av reparasjonen vil være sterk avhengig av kvaliteten på implementeringen og hvorvidt de enkelte arbeidstrinnene er korrekt utført.

1) Først må kjøretøyet som skal repareres, vaskes, tørkes og avfettes. Hvis det er voks eller rester av poleringsmiddel i fordypningen (bulken) etter steinspruten, må dette fjernes med silikonfjerner eller lignende før reparasjonen. Bruk QUIXX-hansker.

2) Sjekk steinspruten eller ripen for rust og / eller gjenværende lakkrester. Fjern dette forsiktig med det vedlagte VÅTE slipepapiret (fig. 1).

3) Hvis det er nødvendig å slippe, bør den pussede overflaten nå poleres til høyglans med den medfølgende QUIXX poleringspasta. Step 2 Finish og de medfølgende QUIXX poleringsklutene før du begynner lakkeringen (fig. 2).

4) Fjern poleringsmiddelet fullstendig fra alle skadene, og avfett på nytt over et stort område.

5) Bruk nå QUIXX-penselen til å påføre 1 til 2 dråper lakk på de skadede områdene, og fordel lakken optimalt i det skadede området (fig. 3).

6) La nå lakken tørke i 5 - 10 minutter. (Ca. 25 ° C omgivelsestemperatur)

7) Trekk deretter den vedlagte QUIXX-gummiskrapen over de skadede områdene i flat vinkel og med et lett trykk mot overflaten, slik at nalen fjerner overflødig maling og gir en jevn overflate (fig. 4).

8) Vent i minst 30 minutter.

9) Åpne nå posen som følger med, og vikle QUIXX-pussegarmentet tett rundt nalen.

10) Gå flere ganger over det skadede området med den omviklede nalen i flat vinkel og med moderat trykk. Det løsemiddelholdige pussegarnet fjerner dermed overflødig lakkfilm (fig. 5).

11) Tørk deretter området forsiktig med en fuktig klut.

12) Om nødvendig kan området poleres på nytt med det vedlagte poleringsmiddelet over et stort område etter et minimum tørketid på 24 timer. (Ikke alltid nødvendig).

På grunn av fordampningen av løsemidlene i lakken, vil en liten fordypning synes etter reparasjonen. Ved gjentatt behandling blir fordypningen stadig mindre, men forsvinner ikke helt.

Tips: Bruk ikke produktet i direkte sollys. Kjøretøyet må ikke være varmt. Hvis malingen forsvinner fra fordypningen (bulken) når du gnir den med det løsemiddelholdige pussegarnet, kan dette ha følgende årsaker:

- Bulken fra steinspruten er for liten. I så fall bør den heller utbedres med lakkstift.
- Det er voks, smuss eller rester av poleringsmiddel i bulken fra steinspruten.
- Lakken er ikke tørket lenge nok.

Botemiddel: Rengjør grundig med silikonfjerner og gjenta behandlingen.

Obs! Reparasjonen kan bare utføres på originallakkerte eller bensinbestandige lakkeoverflater med herdet 2K-lakk. Ed 1K-lakk kan løse-middelet i pussegarnet angripe overflaten. La ikke pussegarnet ligge på lakkerte eller belagte overflater.



QUIXX PAINT:

Inneholder: N-BUTYLACETAT;
2-METOKSY-1-METYLETYLACETAT;
ACETON

Brannfarlig væske og damp. Kan forårsake døshet eller svimmelhet. Dersom det er nødvendig med legehjelp, ha produktets beholder eller etikett for hånden. Oppbevar utilgjengelig for barn. Holdes vekk fra varme, varme overflater, gnister, åpen ild og andre antenningskilder. Røyking forbudt. Unngå innånding av damp. VED INNÅNDING: Flytt personen til frisk luft og sørg for at vedkommende har en stilling som letter åndedrettet. Kontakt et GIFTINFORMASJONSSENTER, en lege ved ubehag. Oppbevares innelåst. Innhold, Beholder leveres til innsamlingssted for farlig avfall og spesialavfall. Gjenta eksponering kan gi tørr eller sprukket hud.

2004/42/IB(e).
VOC: <839 g/l (max. 840 g/l)

UFI: N600-6056-9003-58RE

QUIXX SOLVENT CLOTH:

Inneholder: BUTYL ACETATE

Brannfarlig væske og damp. Kan forårsake døshet eller svimmelhet. Gjenta eksponering kan gi tørr eller sprukket hud. Dersom det er nødvendig med legehjelp, ha produktets beholder eller etikett for hånden. Oppbevar utilgjengelig for barn. Holdes vekk fra varme, varme overflater, gnister, åpen ild og andre antenningskilder. Røyking forbudt. Unngå innånding av damp. Brukes bare utendørs eller i et godt ventilt område. Kontakt et GIFTINFORMASJONSSENTER, en lege ved ubehag.

UFI: J300-POFT-P00Q-6JYA

LAKREPARATIONSSÆT BRUGSVEJLEDNING:

Til reparation af stenlag, dybe ridser og beskadigelse af lak på køretøjer.

Vær venligst opmærksom på at QUIXX tilbyder reparationsløsninger af høj kvalitet, men der er ikke tale om at delen bliver ny efter anvendelse. Resultatet af reparationen afhænger stærkt af kvaliteten af forandringen samt af at de enkelte arbejdsstrin overholdes.

1) Vask, tør og affødt den del af køretøjet der skal repareres. Hvis der er rester af voks og poleringsmiddel nede i stenlaget eller ridser, skal de fjernes med silikonefjerner e.lign. før behandlingen. Tag QUIXX-handsker på!

2) Tjek stenlaget eller ridser for rust og / eller lakrester der rager ind over. Slib eller fjern rust evt. med det medleverede slibepapir i VÅD tilstand (fig. 1).

3) Skulle det være nødvendigt at slibe, skal den slibne overflade atter poleres op, inden udbedringen af lakken foretages, med den medleverede QUIXX Polierpasta Step 2 Finish og de vedlagte QUIXX poleringsklude (fig. 2).

4) Fjern poleringsmidlet fra alle beskadigede steder efter poleringen, og affødt dem atter på stederne og godt rundt om dem.

5) Dup nu 1 til 2 dråber lak på de beskadigede steder vha. QUIXX-lakpensten, så lakken kan fordele sig optimalt på det beskadigede sted (fig. 3).

6) Lad nu lakken tørre i 5-10 minutter. (i ca. 25 °C omgivende temperatur)

7) Derefter skal du trække vedlagte QUIXX gummispatel let og med en flad vinkel hen over det beskadigede sted, så spatlen fjerner den overskydende lak og efterlader en glat overflade (fig. 4).

8) Vent nu mindst 30 minutter.

9) Åbn nu en af de medleverede små poser, og vikt QUIXX-netlappen stramt omkring spatlen.

10) Kør atter med den omviklede spatel i flad vinkel og med et moderat tryk hen over det beskadigede sted. Netlappen, der indeholder opløsningsmiddel, fjerner derved den overskydende lakfilm (fig. 5).

11) Tør derefter forsigtigt stedet fugtigt af.

12) Efter behov kan stedet endnu en gang efterpoleres godt rundt om det med det vedlagte poleringsmiddel efter en minimumstørretid på 24 timer. (ikke obligatorisk).

På grund af at opløsningsmidlet fordamper i lakken kan der ses en lille fordybning efter behandlingen. Ved gentagen behandling minimeres denne, men bliver ikke usynlig.

Tip: Produktet må ikke anvendes i direkte sollys. Stedet på køretøjet må ikke være varmt.

Hvis farven ryger af fordybningen, når der grides med netlappen der indeholder opløsningsmidlet, kan det have følgende årsager:

- Fordybningen af stenlaget er for lille. I så fald skal du kun behandle med lakstiften.
- I fordybningen er der voks, snavs eller rester af poleringsmiddel.
- Lakken har ikke haft tid nok til at tørre.

Udbedring: Rengør grundigt med silikonefjerner, og gentag behandlingen.

Bemærk: Behandlingen må kun udføres på originalt lakerede, benzinfaste lakoverflader med færdighærdede 2-komponentlaktyper. På 1-komponentlak kan opløsningsmidlet i netlappen angribe overfladen. Netlappen må ikke efterlades på lakerede eller coatede overflader.



QUIXX PAINT:

Indeholder: N-BUTYLACETAT;
2-METHOXY-1-METHYLETHYLACETAT;
ACETONE

Brandfarlig væske og damp. Kan forårsage sløvhed eller svimmelhed. Hvis der er brug for lægehjælp, medbring da beholderen eller etiketten. Opbevares utilgængeligt for børn. Holdes væk fra varme, varme overflader, gnister, åben ild og andre antændelseskilder. Rygning forbudt. Undgå indånding af damp. VED INDÅNDING: Flyt personen til et sted med frisk luft og sørg for, at vejtrækningen lettes. Kontakt GIFT-LINJEN, læge i tilfælde af ubehag. Opbevares under lås. Indholdet, Beholderen bortskaffes i indsamlingssted for farligt affald og specialaffald. Gentagen kontakt kan give tør eller revnet hud.

2004/42/IB(e).
VOC: <839 g/l (max. 840 g/l)
UFI: N600-6056-9003-58RE

QUIXX SOLVENT CLOTH:

Indeholder: BUTYL ACETATE

Brandfarlig væske og damp. Kan forårsage sløvhed eller svimmelhed. Gentagen kontakt kan give tør eller revnet hud. Hvis der er brug for lægehjælp, medbring da beholderen eller etiketten. Opbevares utilgængeligt for børn. Holdes væk fra varme, varme overflader, gnister, åben ild og andre antændelseskilder. Rygning forbudt. Undgå indånding af damp. Brug kun udførelses eller i et rum med god udluftning. Kontakt GIFT-LINJEN, læge i tilfælde af ubehag.

UFI: J300-POFT-PO00-GJYA

MAALIN KORJAUSSARJA

OHJE:

Kiveniskemien, syvien naarmujen ja ajoneuvon maalipinnan vaurioiden korjaamiseen.

Ota huomioon, että QUIXX tarjoaa laadukkaita korjausratkaisuja, mutta käytön jälkeen osa ei ole uusi. Ympäristön laatu sekä työväikeiden noudattaminen vaikuttavat tulokseen.

1) Pese, kuivaa ja poista rasva korjattavasta ajoneuvon osasta. Jos kiveniskemässä tai naarmussa on vaha- ja kiillotusainejäämiä, ne on poistettava silikonipoistoaineella tai vastaavalla ennen korjaamista. Vedä QUIXX-käsineet käteen!

2) Tarkasta, onko kiveniskemissä tai naarmuissa ruostetta ja / tai esiin työntyviä maalin jäämiä. Hio ne tarvittaessa oheisella hiomapaperilla MÄRKÄNÄ varovasti sileäksi tai poista ruoste (kuva 1).

3) Jos hiomista tarvita, kiillota hiottu pinta ennen maalaustöiden aloittamista jälleen kiittäväksi huumana toimitetulla QUIXX Polierpaste Step 2 Finishilla ja oheisilla QUIXX-kiillotustuotteilla (kuva 2).

4) Poista kiillotusaine kiillottamisen jälkeen kaikista vaurioista ja poista rasva vielä kerran suurelta alalta.

5) Tipua sitten QUIXX-maalisiveltimellä 1 – 2 pisaraa maalia vaurioituneisiin kohtiin, jolloin maali lieviä optimaalisesti vauriokohtaan (kuva 3).

6) Anna maalin kuivua 5 – 10 minuuttia. (ympäristön lämpötila noin 25°C)

7) Paina sitten oheinen QUIXX-kumikaavin loivassa kulmassa kevyesti pintaa vasten ja vedä vaurioituneiden kohtien yli, jolloin kaavin poistaa liian maalin ja tuottaa tasaisen pinnan (kuva 4).

8) Odota vähintään 30 minuuttia.

9) Avaa mukana toimitettu pussi ja kääri QUIXX-verkkoliina tiukasti kaapimen ympärille.

10) Vedä kankaaseen käärityä kaavinta vaurioituneen kohtien loivassa kulmassa kohtuullisesti painaen. Liutinpitoinen verkkoliina poistaa ylimääräisen maalikalvon (kuva 5).

11) Pyyhi sitten kohta varovasti kostealla.

12) Kun korjattu kohta on kuivunut vähintään 24 tuntia, se voidaan tarvittaessa kiillottaa oheisella kiillotusaineella suurelta alalta. (ei välttämätöntä).

Kun maalin liuotin haihtuu, pieni painauma jää korjauksen jälkeen näkyviin. Käyttö useaan kertaan minimoi painauman, mutta se ei häviä näkyvistä.

Vihje: Älä käytä tuotetta suorassa auringonpaisteessa. Ajoneuvon osa ei saa olla kuuma.

Jos väri lähtee painaumasta, kun sitä hierotaan liuotinpitoisella verkkokankaalla, seuraavat syyt voivat olla mahdollisia:

- Kiveniskemien painauma on liian pieni. Korjaa tällöin vain maali-työnä.
- Kiveniskemien painaumassa on vaha, likaa tai kiillotusainejäämiä.
- Maali ei ollut kuivunut tarpeeksi pitkään.

Korjaus: Puhdista perusteellisesti silikonipoistoaineella ja uusi käsittely.

Huomio: Vain alkuperäisiä maalipintoja tai bensiniin kestäviä, kovetuneita 2K-maalipintoja saadaan korjata. Verkkokankaiden liuotin voi vahingoittaa 1K-maloin pintaa. Älä jätä verkkokangasta maalautille tai pinnoitetuille pinnoille.



QUIXX PAINT:

Sisältää: N-BUTYYLIASETAATTI;
2-METOKSI-1-METYYLIETYYLIA-
SETAATTI; ASETONI

Syttyvä neste ja höyry. Saattaa aiheuttaa uneliaisuutta ja huumautta. Jos tarvitaan lääkinällistä apua, näytä pakkaus tai varoitusetiketti. Säilytä lasten ulottumattomissa. Suojaa lämmöltä, kuumilta pinnoilta, kipinöiltä, avotulelta ja muilta sytytyslähteiltä. Tupakointi kielletty. Vältä höyryn hengittämistä. JOS KEMIKAALIA ON HENGITETTY: Siirrä henkilö raittiiseen ilmaan ja varmista vaivaton hengitys. Ota yhteys MYRKYTYSTIETOKESKUKSEEN, lääkäriin, jos ilmenee pahoinvointia. Varastoi lukitussa tilassa. Hävitä sisältö, pakkaus vaarallisten tai erityisjätteiden jäteidenkeräilylaitos. Toistuva altistus voi aiheuttaa ihon kuivumista tai halkeilua.

2004/42/IB(e),
VOC: <839 g/l (max. 840 g/l)

UFI: N600-6056-9003-58RE

QUIXX SOLVENT CLOTH:

Sisältää: BUTYL ACETATE

Syttyvä neste ja höyry. Saattaa aiheuttaa uneliaisuutta ja huumautta. Toistuva altistus voi aiheuttaa ihon kuivumista tai halkeilua. Jos tarvitaan lääkinällistä apua, näytä pakkaus tai varoitusetiketti. Säilytä lasten ulottumattomissa. Suojaa lämmöltä, kuumilta pinnoilta, kipinöiltä, avotulelta ja muilta sytytyslähteiltä. Tupakointi kielletty. Vältä höyryn hengittämistä. Käytä ainoastaan ulkona tai tiloissa, joissa on hyvä ilmanvaihto. Ota yhteys MYRKYTYSTIETOKESKUKSEEN, lääkäriin, jos ilmenee pahoinvointia.

UFI: J300-POFT-PO00-GJYA

DAŽŲ TAISYMO RINKINYS NAUDOJIMO INSTRUKCIJA:

Akmens išmušų, gilių įbrėžimų ir automobilio dažų pažeidimų taisymui. Atkreipkite dėmesį į tai, kad QUIXX siūlomi aukštos kokybės remonto sprendimai apdorotos automobilio dalies negali pakeisti nauja. Remonto rezultatas labai priklauso nuo įgyvendinimo kokybės ir tikslaus atskirų darbo eigos žingsnių atlikimo.

1) Nuplaukite, nusauskinkite ir nuriebalinkite taisytiną transporto priemonės dalį. Jei akmens išmušoje ar įbrėžimo įduboje yra likę vaško ar poliravimo priemonių likučių, prieš taisydamą pašalinkite jas silikono valikliu ar pan. Užsimaukite QUIXX pirštines!

2) Patikrinkite, ar ant išmušų arba įbrėžimų nėra rūdžių ir / ar atsilupusių dažų likučių. Jei reikia, atsargiai ŠLAPIAI pašlifukokite iki lygumo arba pašalinkite rūdį rinkinyje esančiu WET šlifavimo popieriumi (1 pav.).

3) Jei šlifavimas būtinas, prieš pradėdami dažymo darbus šlifuoatą paviršių reikia iki blizgesio nušveisti taisyso komplekte esančia QUIXX poliravimo pasta 2 žingsnis FINISH ir rinkinyje esančiomis QUIXX poliravimo šluostėmis (2 pav.).

4) Baigus poliruoti, politūros likučius visiškai pašalinkite iš pažeistų vietų ir vėl nuriebalinkite didelį plotą.

5) Dabar QUIXX dažų teptuku ant pažeistų vietų užlašinkite 1-2 lašus dažų, tokiu būdu dažai optimaliai pasiskirstys pažeistoje vietoje (3 pav.).

6) Leiskite dažams padžiūti 5 - 10 minučių. (prie maždaug 25° C aplinkos temperatūros)

7) Tada rinkinyje esančiu guminiu valytuvu lengvai spaudžiant ploksčiu kampu braukite per pažeistas vietas, kad valytuvus nuimtų dažų perteklių ir paviršius išsilygintų (4 pav.).

8) Palaukite bent 30 minučių.

9) Dabar atidarykite vieną rinkinyje esantį paketėlį ir tinklinio audinio servetėlę QUIXX sandariai apvyniokite aplink guminį valytuvą.

10) Apvyniotu valytuvu vėl ploksčiu kampu ir nesmarkiai spaudžiant braukite per pažeistas vietas. Savo sudėtyje tirpiklio turinti tinklinio audinio servetėlė pašalina dažų plėvelės perteklių (5 pav.).

11) Po to atsargiai nuvalykite taisomą vietą drėgna šluoste.

12) Jei reikia, taisomą vietą galima po mažiausio 24 valandų džiūvimo laiko dar kartą nublizginti su rinkinyje esančia politūra. (Bet nebūtina). Išgaravus dažuose esantiems tirpikliams, po taisyso lieka vos matoma įdubėlė. Procesą pakartojus kelis kartus, ji gali minimaliai sumažėti, tačiau pilnai neišnyks.

Patarimas: Naudodami gaminį, venkite tiesioginės saulės šviesos. Apdorojama automobilio dalis negali būti karšta.

Jei trinant įdubą tirpiklio pagrindu pagaminta tinkline audinio servetėlė nusiima dažai, taip gali atsitikti dėl vienos iš šių priežasčių:

- Akmens palikta įduba nėra gili. Tokiu atveju taisysoi naudokite tik dažų pieštuką.

- Akmens išmušos paliktoje įduboje yra vaško, purvo ar poliravimo priemonės likučių.

- Dažai dar nebuvo pakankamai išdžiūvę.

Pagalbės priemonės: Kruopščiai nuvalykite taisytą vietą silikono valikliu ir pakartokite procesą.

Dėmesio: Taisyti galima tik originaliai dažytus arba benziniui atsparius paviršius su pakietintais 2K-dažais.



DĖMESIO



QUIXX PAINT:

Sudėtyje yra: N-BUTILACETATO;
2-METOKSI-1-METILETIL
ACETATAS; ACETONAS

Degus skystis ir garai. Gali sukelti mieguistumą ir galvos svaigimą. Jei prireiktų gydytojo konsultacijos, turėkite po ranka pakuotę arba etiketę. Laikykite vaikams nepasiekiamoje vietoje. Saugokite nuo karščio, karštų paviršių, kibirkščių, atviros liepsnos ir kitų užsidegimo šaltinių. Nerūkoma. - Venkite įkvėpti garų. Įkvėpus: Išveskite žmogų į gryną orą ir užtikrinkite, kad kvėpavimas būtų laisvas. Jei pasijutote blogai, kreipkitės į apsinuodijimų centrą arba gydytoją. Laikykite po užrakto ir raktu. Turinį, nuneškite konteinerį į pavojingą ar specialiai atliktų surinkimo punktą. Dėl pakartotinio sąlyčio gali suskilinėti ar įtrūkti oda.

2004/42/11B(e),
VOC: <839 g/l (max. 840 g/l)

UF1: N600-6056-9003-58RE

QUIXX SOLVENT CLOTH:

Sudėtyje yra: BUTYL ACETATE

Degūs skysčiai ir garai. Gali sukelti mieguistumą ir galvos svaigimą. Pakartotinis sąlytis gali sukelti odos šiuksčumą ar įtrūkimus. Jei prireikia kreiptis medicininės pagalbos, turėkite su savimi produkto indėlį ar etiketę. Laikyti vaikams nepasiekiamoje vietoje. Nelaikykite kaitroje arba arti karštų paviršių, kibirkščių, atviros liepsnos ir kt. uždegimo šaltinių. Nerūkyti. Venkite kvėpuoti garais. Naudokite tik lauke arba gerai vėdinamoje patalpoje. Jei pasijutote blogai, paskambinkite gydytojui į APSINUODIJIMŲ CENTRĄ.

UF1: J300-P0FT-P00Q-GJYA

SADA PRO OPRAVY LAKU

NÁVOD:

Pro opravu stop po šterku, hlubokých škrábanců nebo jinak poškozeného laku vozidla.

Uvědomte si, že QUIXX nabízí kvalitní řešení oprav, avšak po aplikaci nevznikne nový dil. Výsledek opravy je značně ovlivněn kvalitou provedení a dodržením jednotlivých kroků.

1) Opravovanou část vozidla umyjte, osušte a odmastěte. Pokud se v prohlubni stop po šterku nebo škrábanců nachází zbytky vosku nebo leštidla, musí se před opravou vyčistit odstraňovačem silikonu apod. Oblečte si rukavice QUIXX!

2) Zkontrolujte stopy po šterku nebo škrábance ohledně koroze a/nebo vyčnívajících zbytků laku. V případě potřeby je opatrně jemně vyhladte přiloženým brusným papírem ZA MOKRA nebo odrežte (obrázek 1).

3) Pokud by bylo nutné provádět broušení, měla by se broušená plocha před zahájením lakování vyleštit do vysokého lesku přiloženou lešticí pastou QUIXX Step 2 Finish a přiloženými lešticími utěrkami QUIXX (obrázek 2).

4) Po leštění úplně odstraňte leštidlo ze všech poškozených míst a celou plochu znovu odmastěte.

5) Nyní naneste pomocí štětce QUIXX po 1 až 2 kapkách laku na poškozená místa, aby se zde lak optimálně rozdělil (obrázek 3).

6) Nyní nechte lak 5–10 minut zaschnout. (okolní teplota asi 25 °C)

7) Poté přejděte přiloženou gumovou šterkou QUIXX pod ostrým úhlem a mírným tlakem přes poškozená místa povrchu, aby šterka odstranila přebytečný lak a vznikl hladký povrch (obrázek 4).

8) Počkejte minimálně 30 minut.

9) Nyní otevřete přiložený sáček a šterku pevně obalte hadříkem ze síťoviny QUIXX.

10) Obalenou šterkou opět pod ostrým úhlem a mírným tlakem přejděte přes poškozená místa. Hadřík ze síťoviny s rozpouštědlem tak odstraní přebytečný lakový film (obrázek 5).

11) Poté místo opatrně za vlhka setřete.

12) Pokud je to nutné, lze místo po minimální době schnutí 24 hodin znovu na celé ploše vyleštit. (není to nutnost).

V důsledku odpaření rozpouštědla z laku zůstává po opravě patrná malá prohlubnina. Opakovanou aplikací se minimalizuje, ale nezizí úplně.

Náš tip: Výrobek neaplikujte na přímém slunci. Místo na vozidle nesmí být horké.

Pokud by došlo při otírání hadříkem ze síťoviny s rozpouštědlem k odstranění laku z prohlubniny, může to mít tyto příčiny:

- Prohlubnina u stop po šterku je příliš malá. V takovém případě použijte k opravě lakovou tužku.
- V prohlubnině u stop po šterku se nachází vosk, nečistoty nebo zbytky leštidla.
- Lak nemá dostatek času k zaschnutí.

Řešení: Důkladně vyčistěte odstraňovačem silikonu a opakujte postup.

Pozor: Oprava se smí provádět pouze na originálně lakovaných, resp. benzínu odolných povrchích s vytvrzenými dvousložkovými laky. U jednosložkových laků může rozpouštědlo v hadříku ze síťoviny napadát povrch. Nenechávejte hadřík ze síťoviny ležet na lakovaných nebo polakovaných povrchích.



VAROVÁNÍ

QUIXX PAINT:

Obsahuje: N-BUTYL-ACETÁT;
2-METHOXY-1-METHYLETHYL-
ACETÁT; ACETON

Hořlavá kapalina a páry. Může způsobit ospalost nebo závratě. Je-li nutná lékařská pomoc, mějte po ruce obal nebo šítek výrobku. Uchovávejte mimo dosah dětí. Chraňte před teplem, horkými povrchy, jiskrami, otevřeným ohněm a jinými zdroji zapálení. Žákaz kouření. Zamezte vdechování par. PŘI VDECHNUTÍ: Přeneste osobu na čerstvý vzduch a ponechte ji v poloze usnadňující dýchání. Nečistěte-li se dobře, volejte TOXIKOLOGICKÉ INFORMAČNÍ STŘEDISKO, lékaře. Skladujte uzamčené. Odstraňte obsah, obal sběrně místo pro nebezpečné nebo zvláštní odpady. Opakovaná expozice může způsobit vysušení nebo popraskání kůže.

2004/42/IB(e),
VOC: <839 g/l (max. 840 g/l)

UFI: N600-6056-9003-58RE

QUIXX SOLVENT CLOTH:

Obsahuje: BUTYL ACETATE

Hořlavá kapalina a páry. Může způsobit ospalost nebo závratě. Opakovaná expozice může způsobit vysušení nebo popraskání kůže. Je-li nutná lékařská pomoc, mějte po ruce obal nebo šítek výrobku. Uchovávejte mimo dosah dětí. Chraňte před teplem, horkými povrchy, jiskrami, otevřeným ohněm a jinými zdroji zapálení. Žákaz kouření. Zamezte vdechování par. Používejte pouze venku nebo v dobře větráných prostorách. Nečistěte-li se dobře, volejte TOXIKOLOGICKÉ INFORMAČNÍ STŘEDISKO, lékaře.

UFI: J300-POFT-P00Q-GJYA

SÚPRAVA NA OPRAVU LAKU

NÁVOD:

Na opravu stôp po odletujúcich kamienkoch, hlbokých škrabancov a poškodení laku vozidla.

Zohľadnite, prosím, že QUIXX ponúka vysoko kvalitné riešenia na opravu, avšak po aplikácii nejde o nový diel. Výsledok opravy bude silne ovplyvnený kvalitou realizácie, ako aj dodržaním jednotlivých pracovných krokov.

1) Opravovanú časť vozidla umyte, vysušte a odmastite. V prípade, že sa vo vyhlbeninách spôsobených odletujúcimi kamienkami alebo škrabancami nachádzajú zvyšky vosku a leštidla, musia sa tieto pred vyspravením odstrániť pomocou odstraňovača silikónu a pod. Natiahnite si rukavice QUIXX!

2) Stopy po odletujúcich kamienkoch alebo škrabance skontrolujte vzhľadom na hrzdu a/alebo presahujúce zvyšky laku. Prip. tieto opatrne vybrúste dohladka, resp. zavrte hrdze pomocou priloženého pásy brúsneho papiera (obrázok 1).

3) Ak by malo byť potrebné brúsenie, teraz pred začiatkom lakovacích prác by sa mala vybrúsená plocha znova vyleštiť na vysoký lesk pomocou dodanej leštiacej pasty QUIXX Step 2 Finish a priložených leštiacich utierok QUIXX (obrázok 2).

4) Po leštení odstráňte, prosím, leštidlo úplne zo všetkých poškodení a ešte raz veľkoplôšne odmastite.

5) Teraz dajte pomocou QUIXX štetca na lak vždy 1 až 2 kvapky laku do poškodených miest, tým sa môže lak optimálne rozdeliť v poškodení (obrázok 3).

6) Lak teraz nechajte vysušiť 5 – 10 minút. (teplota okolia približne 25 °C)

7) Následne priloženú gumovú stierku QUIXX ťahajte v plochom uhle a mierne prítlačení na povrchu cez poškodené miesta tak, aby stierka uberala prebytočný lak a vznikol hladký povrch (obrázok 4).

8) Počkajte minimálne 30 minút.

9) Teraz otvorte dodané vrečko a naviete QUIXX sieťovanú handru tuho okolo stierky.

10) S ovinutou stierkou prechádzajte znova v plochom uhle a miernym tlakom cez poškodené miesta. Sieťovaná handra s obsahom rozpúšťadla odstráni prebytočný lakový film (obrázok 5).

11) Následne miesto opatrne vlhko doutierajte.

12) V prípade potreby sa môže miesto po minimálnom čase sušenia 24 hodín ešte raz veľkoplôšne doleštiť pomocou priloženého leštidla. (nie je to nevyhnutnosť).

V dôsledku odparenia rozpúšťadla v laku po vyspravení zostane viditeľná malá priehlbina. Viacnásobnou aplikáciou sa táto minimalizuje, avšak nie neviditeľne.

Tip: Produkt neaplikujte pri priamom slnečnom žiarení. Diel vozidla nesmie byť horúci.

Ak by sa pri otieraní sieťovanou handrou nasiaknutou rozpúšťadlom mala z priehlbiny odstrániť farba, môže to mať nasledujúce príčiny:

- Priehlbina spôsobená odletujúcimi kamienkami je príliš malá. V tomto prípade vyspravte iba lakovacou ceruzkou.
- V priehlbine spôsobenej odletujúcimi kamienkami sa nachádzajú vosk, špina alebo zvyšky leštidla.
- Lak nebol vysušený dostatočne dlho.

Nápava: Dôkladne vyčistite pomocou odstraňovača silikónu a zopakujte postup.

Pozor: Vyspravenie sa smie uskutočniť iba na originálne lakovaných, resp. proti benzínu odolných lakovaných povrchoch s vytvrdenými 2-zložkovými lakmi. Pri 1-2-zložkových lakoch môže rozpúšťadlo v sieťovanej handre narušiť povrch. Sieťovanú handru nenechajte ležať na lakovaných alebo povrstvených povrchoch.



POZOR

QUIXX PAINT:

Obsahuje: BUTYL-ACETÁT;
(1-METHOXYPROPAN-2-YL)-ACETÁT;
ACETÓN

Horľavá kvapalina a pary. Môže spôsobiť ošpalosť alebo závraty. Opakovaná expozícia môže spôsobiť vysušenie alebo popraskanie pokožky. Ak je potrebná lekárska pomoc, majte k dispozícii obal alebo etiketu výrobku. Uchovávajte mimo dosahu detí. Uchovávajte mimo dosahu tepla, horúcich povrchov, iskier, otvoreného ohňa a iných zdrojov zapálenia. Nefajčite. Zabráňte vdychovaniu pár. PO VDÝCHNUTÍ: Presuňte osobu na čerstvý vzduch a umožnite jej pohodlne dýchať. Pri zdravotných problémoch volajte NÁRODNÉ TOXIKOLOGICKÉ INFORMAČNÉ CENTRUM, lekára. Uchovávajte uzamknuté. Zneškodnite obsah, nádobu zariadenia na zber nebezpečného a špeciálneho odpadu. Opakovaná expozícia môže spôsobiť vysušenie alebo popraskanie pokožky.

2004/42/11B(e),
VOC: <839 g/l (max. 840 g/l)

UFI: N600-6056-9003-58RE

QUIXX SOLVENT CLOTH:

Obsahuje: BUTYL ACETATE

Horľavá kvapalina a pary. Môže spôsobiť ošpalosť alebo závraty. Opakovaná expozícia môže spôsobiť vysušenie alebo popraskanie pokožky. Ak je potrebná lekárska pomoc, majte k dispozícii obal alebo etiketu výrobku. Uchovávajte mimo dosahu detí. Uchovávajte mimo dosahu tepla, horúcich povrchov, iskier, otvoreného ohňa a iných zdrojov zapálenia. Nefajčite. Zabráňte vdychovaniu pár. Používajte iba na voľnom priestranstve alebo v dobre vetranom priestore. Pri zdravotných problémoch volajte NÁRODNÉ TOXIKOLOGICKÉ INFORMAČNÉ CENTRUM, lekára.

UFI: J300-POFT-PO00-GJYA

KIT PENTRU REPARAREA CIOBITURILOR STRATULUI DE VOPSEA INSTRUCȚIUNI:

Pentru reparare loviturilor de piatră, zgârieturilor adânci și deteriorărilor din lacul vehiculului.

Vă rugăm să acordați atenție că QUIXX oferă soluții de reparare de înaltă calitate totuși după aplicare nu este vorba de piesă nouă. Rezultatul reparației va fi influențat puternic de calitatea aplicării precum și de respectarea pașilor singulari de lucru.

1) Spălați, uscați și degresați piesa de reparat a vehiculului. Dacă în adâncitura loviturii de piatră sau a zgârieturii se găsesc reziduuri de ceară sau de la lustruire, acestea trebuie să fie îndepărtate înainte de reparare cu agent de îndepărtare a siliconului sau similar. Purtați mănușile QUIXX!

2) Verificați loviturile de piatră sau zgârieturile dacă prezintă rugină și / sau resturile de lac proeminente. Dacă este cazul, le șlefuiți neted UMED cu precauție, respectiv le îndepărtați rugina cu hârtia de șlefuit alăturată (figura 1).

3) Dacă șlefuirea a fost necesară, atunci înainte de începerea lucrărilor de lăcuire suprafața șlefuită trebuie să fie lustruită din nou la luciu intens cu pasta de lustruire QUIXX Step 2 Finish și cu lavetele de lustruire QUIXX atașate (figura 2).

4) Vă rugăm după lustruire să îndepărtați resturile de luciu complet din toate deteriorările și încă o dată să degresați pe suprafață mare.

5) Acum aplicați cu ajutorul pensulei de lac QUIXX, câte 1 până la 2 picături de lac în locurile deteriorate, astfel lacul se poate distribui optim în deteriorare (figura 3).

6) Acum lăsați lacul să se usuce 5 - 10 minute. (circa 25°C temperatură ambiantă)

7) În continuare trageți în unghi plan racleta de cauciu QUIXX alăturată peste suprafață și ușor apăsată peste locurile deteriorate astfel încât racleta să îndepărteze lacul în exces și să rezulte o suprafață netedă (figura 4).

8) Așteptați minim 30 de minute.

9) Deschideți o punguță livrată și înfășurați laveta rețea QUIXX întins în jurul racletei.

10) Treceți din nou cu racleta înfășurată peste locurile deteriorate în unghi plan și cu apăsare moderată. Laveta rețea ce conține solvent îndepărtează astfel pelicula de lac în exces (figura 5).

11) În continuare ștergeți din nou umed locul cu precauție.

12) Dacă este necesar, locul poate fi relustruit încă o dată pe suprafață mare după un timp minim de uscare de 24 ore cu luciul alăturat. (nu este obligatoriu).

Prin evaporarea solventului rămâne vizibilă în lac o mică adâncitură după reparare. După mai multe aplicări, acestea sunt minimizează dar nu devin invizibile.

Sfat: Nu aplicați produsul sub radiația solară directă. Piesa vehiculului nu este permis să fie fierbinte.

Dacă vopseaua se îndepărtează din adâncitura la frecarea cu laveta rețea ce conține solvent, ar putea fi din următoarele cauze:

- Adâncitura loviturii de piatră este prea redusă. În acest caz vă rugăm să reparați numai cu un creion de vopsea.
- În adânciturile loviturilor de piatră se găsește ceară, murdărie sau reziduuri de la lustruire.
- Lacul nu s-a uscat suficient de mult timp.

Remediere: Curățați temeinic cu substanța de îndepărtat silicon și repetați procesul.

Atenție: Este permisă efectuarea reparații cu lacuri 2K întărite numai la suprafețe acoperite cu lac original respectiv rezistente la benzină. În cazul lacurilor 1K solventul din laveta rețea poate ataca suprafața. Nu lăsați laveta rețea să stea pe suprafețe lăcuite sau acoperite în strat.



ATENȚIE

QUIXX PAINT:

Conține: ACETAT DE N-BUTIL;
ACETAT DE 2-METOXI-1-METILETIL;
ACETONA

Lichid și vapori inflamabili. Poate provoca somnolență sau amețeală. Dacă este necesară consultarea medicului, țineți la îndemână recipientul sau eticheta produsului. A nu se lăsa la îndemâna copiilor. A se păstra departe de surse de căldură, suprafețe fierbinți, scântei, flăcări și alte surse de aprindere. Fumatul interzis. Evitați să inspirați vapori. ÎN CAZ DE INHALARE: transportați persoana la aer liber și mențineți-o într-o poziție confortabilă pentru respirație. Sunați la un CENTRU DE INFORMARE TOXICOLOGICĂ, un medic dacă nu vă simțiți bine. A se depozita sub cheie. Aruncați conținutul, recipientul și altele surse de colectare a deșeurilor periculoase sau speciale. Expunerea repetată poate provoca uscarea sau crăparea pielii.

2004/42/II(B)(e).

VOC: <839 g/l (max. 840 g/l)

UFI: N600-6056-9003-58RE

QUIXX SOLVENT CLOTH:

Conține: BUTYL ACETATE

ATENȚIE: Lichid și vapori inflamabili. Poate provoca somnolență sau amețeală. Expunerea repetată poate provoca uscarea sau crăparea pielii. Dacă este necesară consultarea medicului, țineți la îndemână recipientul sau eticheta produsului. A nu se lăsa la îndemâna copiilor. A se păstra departe de surse de căldură, suprafețe fierbinți, scântei, flăcări și alte surse de aprindere. Fumatul interzis. Evitați să inspirați vapori. A se utiliza numai în aer liber sau în spații bine ventilate. Sunați la un CENTRU DE INFORMARE TOXICOLOGICĂ, un medic dacă nu vă simțiți bine.

UFI: J300-POFT-P000-GJYA

FESTÉKJAVÍTÓ KÉSZLET ÚTMUTATÓ:

Köfelverődések, mély karcolások és a gépjárműlakk sérüléseinek javítására.

Kérjük, vegye tekintetbe, hogy QUIXX minőségi megoldásokat kínál a javításra, az alkalmazás után mégsem beszélhetünk új alkatrészeiről. A javítás eredményét nagymértékben befolyásolja a kivitelezés minősége, valamint az egyes munkalépések betartása.

1) Mossa le, szárítsa meg és zsirtalanítsa a gépjármű javítani kívánt részét. Abban az esetben, ha a köfelverődés vagy karcolás mélyedésében viasz vagy polírozópaszta maradéka van, azt a javítás előtt szilikoneltávolítóval, vagy hasonlóval el kell távolítani. Húzza fel a QUIXX kesztyűt!

2) Ellenőrizze, hogy van-e rozsdra vagy túlnyúló lakkmaradék a köfelverődésben vagy karcolásban. Adott esetben csiszolja meg NEDVESEN a mellékelt csiszolópapírral óvatosan, ill. rozsdátlanítsa (1. kép).

3) Ha szükség volt a csiszolásra, akkor a lakkozás megkezdése előtt a megcsiszolt területet a készletben lévő QUIXX Step 2 polírozópasztával és a mellékelt QUIXX polírozókendővel ismét magas fényűre kell polírozni (2. kép).

4) A polírozás után távolítsa el teljes mértékben a politúrt a sérülésekből és zsirtalanítson újra nagy felületen.

5) Tegyen most a QUIXX lakkecsét segítségével 1 - 2 csepp lakkot a sérült helyekre, miáltal a lakk optimálisan eloszolhat a sérülésben (3. kép).

6) Hagyja a lakkot 5 - 10 percig száradni. (kb. 25 °C környezeti hőmérséklet)

7) Ezután húzza át a mellékelt QUIXX gumilehűzőt lapos szögben és egyenesen a felületre nyomva a sérült helyen úgy, hogy a lehűző levegye a felesleges lakkot és sima felület maradjon vissza (4. kép)

8) Várjon legalább 30 percet.

9) Nyisson fel most egy tasakot a készletből és csavarjon szorosan a lehűző egy nedvesített kendőt.

10) A becsavart lehűzőt ismét húzza át a lapos szögben és mérsékelt nyomással a sérült helyen. Így az oldószerrel nedvesített kendő eltávolítja a felesleges lakkfilmet (5. kép).

11) Ezt követően törölnön óvatosan utána a helyen, nedvesen.

12) Igény esetén, minimálisan 24 óra száradási idő után, még egyszer polírozható a hely nagy felületen a mellékelt politúrral (nem muszáj). Az oldószer elpárolgása miatt egy kis mélyedés lesz látható a lakokban a javítás után. Ez többszöri alkalmazással minimalizálható, de nem lesz láthatatlan.

Tippünk: Ne használja a terméket közvetlen napsugárzásnál. Nem szabad, hogy forró legyen a gépjárműrész.

Ha az oldószerrel nedvesített kendővel történő ledörzsölés eltávolítja a festéket a mélyedésből, annak a következő oka lehet:

- A köfelverődés mélyedése túl kicsi. Ebben az esetben csak a lakkszírtet használja javításra.
- A köfelverődés mélyedésében viasz, piszkos vagy polírozás maradéka van.
- A lakk nem száradt elegendő ideig.

Megoldás: Tisztítsa meg alaposan szilikoneltávolítóval, és ismételd meg a műveletet.

Figyelem: A javítást csak eredeti lakkozású felületen, ill. kikeményedett két komponensű lakk benzinnálló lakkkfelületén szabad elvégezni.



FIGYELEM



QUIXX PAINT:

Tartalma: N-BUTIL-ACETÁTOT;
2-METOXI-1-METILETIL-ACETÁT;
ACETON

Gyúlékony folyadék és gőz. Álomságot és szédülést okozhat. Ha orvosi tanácsra van szükség, tartsa kéznél a tartályt vagy a címkét. Gyermekek elől elzárva tartandó. Tartsa távol a hőtől, forró felületektől, szikrától, nyílt lángtól és más gyújtóforrásoktól. Dohányzás tilos. - Kerülje a gőz belégzését. BELE LÉGZES UTÁN: Vegye a személt friss levegőre, és biztosítsa az akadálytalan légzést. Ha rosszul érzi magát, hívjon mérgező központot vagy orvost. Tartsa zár alatt. Tartalom, vagy a tartályt a veszélyes vagy különleges hulladékok gyűjtőhelyére. Az ismételt érintkezés repedezett vagy repedezett bőrt okozhat.

2004/42/IB(e).
VOC: <839 g/l (max. 840 g/l)

UFI: N600-6056-9003-58RE

QUIXX SOLVENT CLOTH:

Tartalma: BUTYL ACETATE

Tűzveszélyes folyadék és gőz. Álmosságot vagy szédülést okozhat. Ismétlődő expozíció a bőr kiszáradását vagy megrepedezését okozhatja. Orvosi tanácsadás esetén tartsa kéznél a termék edényét vagy címkéjét. Gyermekektől elzárva tartandó. Hőtől, forró felületektől, szikrától, nyílt lángtól és más gyújtóforrástól távol tartandó. Tilos a dohányzás. Kerülje a gőzök belégzését. Kizárólag szabadban vagy jól szellőző helyiségben használható. Rosszullet esetén forduljon TOXIKOLÓGIAI KÖZPONTHOZ vagy orvoshoz.

UFI: J300-POFT-PO00-GJYA

ZESTAW NAPRAWCZY DO LAKIERU

INSTRUKCJA:

Do naprawy śladów po uderzeniach kamieni, głębokich zarysowań i uszkodzeń lakieru pojazdu.

Należy pamiętać, że QUIXX oferuje wysokiej jakości rozwiązanie do przeprowadzania napraw, jednak po ich zastosowaniu dana rzecz nie staje się nowa. Na efekt naprawy znacznie wpływa jakość wykonania oraz przestrzeganie poszczególnych czynności roboczych.

1) Naprawiany element samochodu należy umyć, wysuszyć i odtłuścić. Jeżeli w zagłębieniu po uderzeniu kamieniem lub zarysowaniach znajdują się resztki wosku i środków polerujących, należy je przed naprawą usunąć środkiem do usuwania silikonu itp. Zakładając rękawice QUIXX!

2) Ślady po uderzeniach kamieni lub zarysowania sprawdzić pod kątem rdzy i/lub wystających resztek lakieru. W razie potrzeby należy je ostrożnie wygładzić dołączonym papierem ściernym WILGOTNYM lub odtłwizic (rys. 1).

3) Jeżeli konieczne będzie szlifowanie, należy przed rozpoczęciem lakierowania wypolerować ponownie na wysoki połysk zeszlifowaną powierzchnię dostarczoną pastą polerską QUIXX Step 2 Finish oraz dostarczonymi ścierkami do polerowania QUIXX (rys. 2).

4) Po zakończeniu polerowania należy całkowicie usunąć pastę do polerowania ze wszystkich uszkodzeń i jeszcze raz obszernie odtłuścić.

5) Przy pomocy pędzelka do lakierowania QUIXX należy wprowadzić w każde uszkodzone miejsce 1-2 kropli lakieru, dzięki czemu lakier może zostać optymalnie rozprowadzony w uszkodzonym miejscu (rys. 3).

6) Pozostawić lakier do wyschnięcia na 5-10 minut. (temperatura otoczenia ok. 25°C)

7) Następnie przeciągnąć dołączoną rakłą gumową QUIXX przez uszkodzone miejsca pod małym kątem, lekko dociskając ją do powierzchni, aby nadmiar lakieru został usunięty, a powierzchnia wygładzona (rys. 4).

8) Odczekać co najmniej 30 minut.

9) Otworzyć dostarczoną torebkę i owinać ściereczką z siateczką QUIXX ściśle wokół rakli.

10) Owinąć rakłą ponownie przesunąć po uszkodzonych miejscach pod małym kątem z umiarkowanym naciskiem. Ściera z siateczką zawierająca rozpuszczalnik usuwa w ten sposób nadmiar warstwy lakieru (rys. 5).

11) Następnie można ostrożnie przetrzeć to miejsce na mokro.

12) W razie potrzeby można jeszcze raz wypolerować to miejsce obszernie po co najmniej 24 godzinach schnięcia przy użyciu dołączonej pasty do polerowania. (nie jest to konieczne).

Z powodu parowania rozpuszczalników w lakierze po naprawie widoczne jest niewielkie zagłębienie. Po kilkukrotnym zastosowaniu środka zostanie ono zminimalizowane o będzie widoczne w małym stopniu.

Wskazówka: nie używać produktu przy bezpośrednim nasłonecznieniu. Część pojazdu nie może być gorąca.

Jeżeli podczas ścierania ściereczką z siateczką zawierającą rozpuszczalnik farba będzie usuwana z zagłębienia, może to mieć następujące przyczyny:

- Zagłębienie po uderzeniach kamieni jest za małe. W takiej sytuacji należy naprawiać tylko lakierem w sztyfcie.
- W zagłębieniu po uderzeniach kamieni znajduje się wosk, brud lub resztki pasty do polerowania.
- Lakier nie schnął dostatecznie długo.

Środek zaradczy: dokładnie wyczyścić środkiem do usuwania silikonu i powtórzyć proces.

Uwaga: naprawę można wykonywać tylko na powierzchniach oryginalnie lakierowanych lub lakierowanych i odpornych na benzynę przy użyciu utwardzonych lakierów 2K. W przypadku lakierów 1K rozpuszczalnik w ścierece z siateczką może uszkodzić powierzchnię. Ściera z siateczką nie pozostawiać na powierzchniach lakierowanych lub powlekanych.



UWAGA

QUIXX PAINT:

Zawiera: OCTAN BUTYLU; OCTAN 2-METOKSY-1-METYLETYLU; ACETON

Łatwopalna ciecz i pary. H336 - Może wywołać uczucie senności lub zawroty głowy. W razie konieczności zasięgnięcia porady lekarza należy pokazać pojemnik lub etykietę. Chronić przed dziećmi. Przechowywać z dala od źródeł ciepła, gorących powierzchni, źródeł iskrzenia, otwartego ognia i innych źródeł zapłonu. Nie palić. Unikać wdychania par. W PRZYPADKU DOSTANIA SIĘ DO DRÓG ODDECHOWYCH: wyprowadzić lub wynieść poszkodowanego na świeże powietrze i zapewnić mu warunki do swobodnego oddychania. W przypadku złego samopoczucia skontaktować się z OSRODKIEM ZATRUCI, z lekarzem. Przechowywać pod zamknięciem. Zawartość. Pojemnik usuwać do punktu zbiórki odpadów niebezpiecznych lub specjalnych. Powtarzające się narażenie może powodować wysuszenie lub pęknięcie skóry.

2004/42/II(B).
VOC: <39 g/l (max. 840 g/l)
UFI: N600-6056-9003-58RE

QUIXX SOLVENT CLOTH:

Zawiera: BUTYL ACETATE

UWAGA: Łatwopalna ciecz i pary. Może wywołać uczucie senności lub zawroty głowy. Powtarzające się narażenie może powodować wysuszenie lub pęknięcie skóry. W razie konieczności zasięgnięcia porady lekarza należy pokazać pojemnik lub etykietę. Chronić przed dziećmi. Przechowywać z dala od źródeł ciepła, gorących powierzchni, źródeł iskrzenia, otwartego ognia i innych źródeł zapłonu. Nie palić. Unikać wdychania par. Stosować wyłącznie na zewnątrz lub w dobrze wentylowanym pomieszczeniu. W przypadku złego samopoczucia skontaktować się z OSRODKIEM ZATRUCI, z lekarzem.

UFI: J300-POFT-P000-GJYA

KOMPLET ZA POPRAVK LAKA

UPUTE:

Za popravak nakon udarca kamena, dubokih ogrebotina i oštećenja laka za vozila.

Imajte na umu da QUIXX nudi kvalitetna rješenja za popravke, no nakon primjene popravljeni dio nije kao novi dio. Na rezultat popravka u velikoj mjeri utječu kvaliteta primjene kao i pridržavanje pojedinih radnih koraka.

1) Operite, osušite i odmastite dio vozila koji treba popraviti. Ako se u udubini koju je izazvao udarac kamena ili u ogrebotini nalaze ostaci voska i sredstva za poliranje, prije popravka morate ih ukloniti odstranjivačem silikona ili sličnim sredstvom. Obucite rukavice QUIXX!

2) Provjerite ima li na mjestima udarca kamena ili u ogrebotini hrđe i/ili ostataka laka koji strše. Po potrebi ih pažljivo obrusite priloženim brusnim papirom MOKRIM postupkom, tako da mjesto postane glatko, odn. uklonite hrđu (slika 1).

3) Ako je bilo potrebno brušenje, prije početka radova lakiranja obrušenu površinu ispolirajte isporučenom pastom za poliranje QUIXX, korak 2 Finish, te priloženim krpama za poliranje QUIXX, dok se opet ne postigne visoki sjaj (slika 2).

4) Nakon poliranja do kraja uklonite sredstvo za poliranje iz svih oštećenja i još jednom odmastite širokim pokretima.

5) Sada pomoću kista za nanošenje laka QUIXX nanosite po 1 do 2 kapi laka na oštećena mjesta. Tako će se lak moći ravnomjerno rasporediti po oštećenju (slika 3).

6) Ostavite lak da se suši 5 - 10 minuta (temperatura okoline: oko 25 °C).

7) Nakon toga prijedite priloženim gumenim strugačem QUIXX pod plosnatim kutom, uz lagani pritisak na površinu, preko oštećenih mjesta tako da njime uklonite suvišan lak i da nastane glatka površina (slika 4).

8) Pričekajte najmanje 30 minuta.

9) Sada otvorite isporučenu vrećicu i omotajte mrežastu krpicu QUIXX čvrsto oko strugača.

10) Krpicom omotanom oko strugača opet pod plosnatim kutom, umjerenim pritiskom, prijedite preko oštećenih mjesta. Mrežasta krpica, koja sadrži otapalo, uklanja suvišan sloj laka (slika 5).

11) Na kraju to mjesto oprezno obrišite vlažnom krpom.

12) Po potrebi to mjesto može se, nakon minimalnog vremena sušenja od 24 sata, još jednom ispolirati širokim pokretima priloženom pastom za poliranje (nije obvezno).

Uslijed isparavanja otapala u laku, nakon popravka ostaje vidljivo malo udubljenje. Višekratnom primjenom ta se udubljenja svode na minimum, ali ne nestaju do kraja.

Savjet: Ne koristite ovaj proizvod tako da bude izložen direktnom sunčevom zračenju. Dio vozila koji popravljate ne smije biti vruć.

Ako dođe do uklanjanja boje iz udubljenja uslijed trljanja mrežastom krpicom koja sadrži otapalo, uzroci tome mogu biti sljedeći:

- Udubljenje od udarca kamena je premlato. U tom slučaju popravak vršite samo lakom u stiku.
- U udubljenju od udarca kamena nalaze se vosak, nečistoća ili ostaci sredstva za poliranje.
- Lak se nije sušio dovoljno dugo.

Pomoć: Temeljito očistite odstranjivačem silikona i ponovite postupak.

Pozor: Popravak se smije vršiti samo na originalno lakiranim površinama, otpornima na benzin, s otvrdnutim dvokomponentnim lakovima.



UPOZORENJE

QUIXX PAINT:

Sadržj: N-BUTIL-ACETAT;
2-METOKSI-1-METILETIL-ACETAT;
ACETON

Zapaljiva tekućina i para. Može izazvati pospanost ili vrtoglavicu. Ako je potrebna liječnička pomoć pokazati spremnik ili naljepnicu. Čuvati izvan dohvata djece. Čuvati odvojeno od topline, vrućih površina, iskri, otvorenih plamena i ostalih izvora paljenja. Ne pušiti. Izbjegavati udisanje para. AKO SE UDIŠE: premjestiti osobu na svjež zrak i postaviti ju u položaj koji olakšava disanje. U slučaju zdravstvenih tegoba nazvati CENTAR ZA KONTROLU OTROVANJA, liječnika. Skladitišti pod ključem. Odložiti sadržaj, spremnik u/n licencirano ugovorno postrojenje za zbrinjavanje komunalnog opasnog otpada ili skup postrojenja, osim za prazne čiste spremnike koji se mogu odložiti kao neopasan otpad. Ponavljano izlaganje može prouzročiti sušenje ili pucanje kože.

2004/42/IB(e).

VOC: <839 g/l (max. 840 g/l)

UFI: N600-6056-9003-58RE

QUIXX SOLVENT CLOTH:

Sadržj: BUTYL ACETATE

Tekućina i para su zapaljive. Može izazvati pospanost i vrtoglavicu. U slučaju ponovljenog kontakta koža može postati grublja ili hrapava. Ako je potrebno obratiti se liječniku, imajte pri ruci ambalažu ili naljepnicu s oznakom. Ne smije dospjeti u ruke djece. Držite daleko od vrućine, vrućih površina, iskri, otvorenog plamena kao i drugih izvora zapaljenja. Ne pušite. Izbjegavajte udisanje pare. Koristite samo na otvorenom ili u dobro prozračenim prostorijama. U slučaju tegoba nazovite CENTAR ZA KONTROLU OTROVANJA, liječnika.

UFI: J300-POFT-P00Q-6JYA

KOMPLET ZA POPRAVKU LAKA

UPUTSTVO:

Za popravku oštećenja od udara kamenčića, dubokih ogrebotina i oštećenja na laku vozila.

Vodite računa da QUIXX nudi veoma kvalitetna rešenja za popravku, ali nakon njegove primene deo nije novi. Na rezultat popravke jako utiče kvalitet izvođenja, kao i pridržavanje pojedinih koraka postupka.

1) Operite, osušite i odmastite deo vozila koji popravljate. Ako se u udubljenju oštećenja od udara kamenčića ili ogrebotini nalaze ostaci voska i sredstva za poliranje, oni pre sredivanja moraju da se uklone pomoću sredstva za čišćenje silikona, i sl. Stavite QUIXX rukavice!

2) Proverite da li u oštećenjima od udara kamenčića ili ogrebotinama ima rde i/ili komadića boje koji štrče. Po potrebi ih pažljivo MOKRO brusite pomoću priloženog brusnog papira, odnosno uklonite rđu (Slika 1).

3) Ako je brušenje neophodno, izbrušenu površinu treba pre početka lakiranja ponovo ispolirati do visokog sjaja pomoću dostavljene QUIXX Finish paste za poliranje za 2. korak i priloženih QUIXX krpa za poliranje (Slika 2).

4) Nakon poliranja potpuno uklonite polituru iz svih oštećenja, i još jednom obezmasite na velikoj površini.

5) Sada pomoću QUIXX četkice za lak nanosite po 1 do 2 kapi laka na oštećena mesta, što omogućava da se lak optimalno rasporedi u oštećenjima (Slika 3).

6) Sada ostavite lak 5-10 minuta da se osuši. (temperatura okoline oko 25°C)

7) Na kraju vucite priloženu QUIXX gumenu lopaticu lagano i pod tupim uglom u odnosu na površinu, pritiskajući preko oštećenih mesta, tako da lopatica ukloni višak laka i da se dobije glatka površina (Slika 4).

8) Sačekajte najmanje 30 minuta.

9) Sada otvorite isporučenu kesicu, i obmotajte QUIXX mrežastu krpu čvrsto oko lopatice.

10) Pomoću obmotane lopatice ponovo pod tupim uglom i uz umereni pritisak predite preko oštećenih mesta. Mrežasta krpa koja sadrži rastvarač tako uklanja suvišni sloj laka (Slika 5).

11) Na kraju pažljivo prebršite mesto vlažnom krpom.

12) Po potrebi, mesto nakon najmanje 24 sata sušenja može po potrebi još jednom ponovo da se ispolira na velikoj površini pomoću priloženog sredstva za poliranje. (nije obavezno).

Usted isparavanja rastvarača iz boje, nakon popravke se vidi malo udubljenje. Ono se nakon ponovljene primene smanjuje, ali je i dalje vidljivo.

Savet: Nemojte koristiti proizvod na direktnoj sunčevoj svetlosti. Deo vozila ne sme da bude vruć.

Ako se boja ukloni iz udubljenja prilikom trljanja mrežastom krpom sa rastvaračem, uzrok može biti sledeći:

- Udubljenje od udara kamenčića je previše malo. U tom slučaju, popravite ga samo pomoću laka u olovci.
- U udubljenju od udara kamenčića nalazi se vosak, prljavština ili ostaci sredstva za poliranje.
- Lak se nije dovoljno dugo osušio.

Pomoć: Temeljno očistite pomoću sredstva za čišćenje silikona i ponovite postupak.

Pažnja: Popravke se mogu vršiti samo na originalnim lakiranim površinama, odnosno lakiranim površinama otpornim na benzin sa očvrštim 2K bojama.



UPOZORENJE

QUIXX PAINT:

Sadrži: N-BUTILACETAT;
2-METOKSI-1-METILETIL ACETAT;
ACETONE

Zapaljiva tečnost i para. Može da izazove pospanost i nesvesticu. Ako je potreban medicinski savet, sa sobom poneti ambalažu ili etiketu proizvoda. Čuvati van domašaja dece. Držati dalje od izvora toplote, varnica, otvorenog plamena, vrućih površina. Zabranjeno pušenje. Izbegavati udisanje paru. AKO SE UDAHNE: Izneti osobu na svež vazduh i staviti je u položaj koji olakšava disanje. Pozvati CENTAR ZA KONTROLU TROVANJA, se obratiti lekaru ako se ne osećate dobro. Skladitišiti pod ključem. Odlaganje sadržaj, ambalaža centar za odlaganje opasnog ili posebnog otpada. Višekratno izlaganje može da izazove sušenje ili pucanje kože.

2004/42/IB(e).

VOC: <839 g/l (max. 840 g/l)

UFI: N600-6056-9003-58RE

QUIXX SOLVENT CLOTH:

Sadrži: BUTYL ACETATE

Tečnost i pare su zapaljive. Može da izazove pospanost i ošamućenost. Ponovljeni kontakt može da izazove hrapavost ili ispućalost kože. Ako je potreban savet lekara, pripremite ambalažu ili etiketu. Čuvati van domašaja dece. Držati daleko od toplote, vrućih površina, varnica, otvorenog plamena, kao i drugih vrsta izvora paljenja. Ne pušiti. Izbegavati udisanje paru. Koristiti samo na otvorenom, ili u dobro provetrenom prostoru. Ako se ne osećate dobro, pozvati CENTAR ZA INFORMACIJE O OTROVIMA, lekara.

UFI: J300-POFT-P000-GJYA

KOMPLET ZA POPRAVILNO BARVE NAVODILA:

Za popravila poškodb zaradi kamnov, globokih prask in poškodb laka na vozilu.

Ne pozabite, da so rešitve za popravila QUIXX kakovostne, da pa po uporabi to niso več novi deli. Na rezultat popravila močno vplivata kakovost izvedbe in upoštevanje posameznih delovnih korakov.

1) Del vozila, ki ga nameravate popraviti, operite, posušite in razmasti- te. Če so v poglobljenem delu poškodb zaradi kamnov ali prask ostanki voska ali politure, jih morate pred popravilom odstraniti s sredstvom za odstranjevanje silikona ali podobnim sredstvom. Oblecite rokavice QUIXX!

2) Preverite, ali poškodbe zaradi kamnov ali prask rjavijo in ali imajo štrleče ostanke laka. Po potrebi jih NA MOKRO previdno zbrusite do gladkega oz. odstranite rjo (slika 1).

3) Če je potrebno brušenje, morate pred začetkom lakiranja brušeno površino znova spolariti do sijaja s priloženo polirno pasto QUIXX Step 2 in priloženimi polirnimi krpami QUIXX (slika 2).

4) Po poliranju polituro v celoti odstranite iz vseh poškodb in še enkrat na široko razmasti celotno površino.

5) Zdaj s čopičem za lakiranje QUIXX dodajte po eno ali dve kapljici laka na poškodovana mesta, da se lahko lak optimalno porazdeli po poškodbi (slika 3).

6) Lak zdaj pustite 5–10 minut, da se posuši. (temperatura okolja približno 25 °C)

7) Nato potegnite s priloženim gumijastim strgalom QUIXX pod majhnim kotom in z majhnim pritiskom na površino po poškodovanih mestih, da strgalo odstrani odvečen lak ter ustvari gladko površino (slika 4).

8) Počakajte najmanj 30 minut.

9) Zdaj odprite priloženo vrečko in okoli strgala ovijte mrežasto krpo QUIXX, tako da je napeta.

10) Z ovitim strgalom znova potegnite po poškodovanih mestih pod majhnim kotom in z zmernim pritiskom. Mrežasta krpa s topilom tako odstrani odvečno plast laka (slika 5).

11) Mesto nato previdno obrišite z vlažno krpo.

12) Po potrebi lahko mesto po najmanj 24 urah sušenja še enkrat na široko spolarate s priloženo polituro. (To ni obvezno.)

Zaradi izhlapevanja topila iz laka ostane po popravilu vidna manjša poglobitev. Z večkratnim nanosom jo lahko zmanjšate, ne morete pa je povsem odpraviti.

Nasvet: Z izdelkom ne delajte na neposredni sončni svetlobi. Del vozila ne sme biti vroč.

Če pri drgnjenju z mrežasto krpo s topilom odstranite barvo iz vdolbine, so lahko vzroki naslednji:

- Vdolbina poškodbe zaradi kamna je premajhna. Takrat poškodbo popravite samo s čopičem z lakom.
- V vdolbini poškodbe zaradi kamna so vosek, umazanija ali ostanki politure.
- Lak se ni dovolj posušil.

Rešitev: Temeljito očistite s sredstvom za odstranjevanje silikona in ponovite postopek.

Pozor: Popravilo opravite samo na originalno lakiranih oz. proti bencinu odpornih lakiranih površinah s strjenimi dvokomponentnimi laki.



POZOR

QUIXX PAINT:

Vsebuje: N-BUTIL ACETAT;
2-METOKSI-1-METILETIL ACETAT;
ACETON

Vnetljiva tekočina in hlapi. Lahko povzroči zaspanost in omotico. Če je potreben zdravniški nasvet, mora biti na voljo posoda ali etiketa proizvoda. Hraniti zunaj dosega otrok. Hraniti ločeno od vročine, vročih površin, isker, odprtega ognja in drugih virov vžiga. Kajenje prepovedano. Ne vdihavati hlapov. **PRI VDIHAVANJU:** Prenesti osebo na svež zrak in jo pustiti v udobnem položaju, ki olajša dihanje. Ob slabem počutju pokličite CENTER ZA ZASTRUPITVE, zdravnika. Hraniti zaklenjeno. Odstraniti vsebino, po sodu obrat za zbiranje nevarnih ali posebnih odpadkov. Ponavljajoča izpostavljenost lahko povzroči nastanek suhe ali razpokane kože.

2004/42/IB(e),
VOC: <839 g/l (max. 840 g/l)

UFI: N600-6056-9003-58RE

QUIXX SOLVENT CLOTH:

Vsebuje: BUTYL ACETATE

Tekočina in hlapi so vnetljivi. Lahko povzroči zaspanost in omotico. Ponavljajoča se izpostavljenost lahko povzroči nastanek suhe ali razpokane kože. Če potrebujete zdravniško pomoč, pripravite embalažo ali etiketo. Ne sme priti v roke otrokom. Varujte pred vročino, vročimi površinami, iskrami, odprtim plamenom in drugimi viri vžiga. Ne kadite. Preprečite vdihavanje hlapov. Uporabljajte samo na prostem ali v dobro prezračeni prostorih. Ob slabem počutju pokličite INFORMACIJSKO SREDIŠČE ZA STRUPE ali zdravnika.

UFI: J300-POFT-P000-GJYA

НАБОР ДЛЯ РЕМОНТА ЛАКА

РУКОВОДСТВО:

Для ремонта сколов, глубоких царапин и повреждений лакокрасочных покрытий автомобиля.

Внимание! QUIXX предлагает высококачественные ремонтные решения, однако после использования они уже не являются новыми деталями. Результат ремонта в значительной мере зависит от качества выполнения и соблюдения отдельных рабочих шагов.

1) Вымойте, высушите и обезжирьте ремонтируемую деталь автомобиля. Если в глубине сколов или царапин имеют остатки воска и полироля, то перед устранением дефектов их необходимо очистить средством для удаления силикона и т. п. Наденьте перчатки QUIXX!

2) Проверьте сколы или царапины на наличие следов ржавчины и/или выступающих остатков лака. При необходимости осторожно выполните МОКРОЕ шлифование или удаление ржавчины шлифовальной бумагой, входящей в комплект поставки (рис. 1).

3) Если необходимо было выполнить шлифование, то перед началом лакировочных работ шлифованную поверхность нужно снова отполировать до блеска лакировочной пастой QUIXX Step 2 Finish и полировочными салфетками QUIXX, входящими в комплект поставки (рис. 2).

4) После полировки снова полностью удалите полироль из всех дефектов и еще раз обезжирьте большой участок поверхности.

5) Теперь с помощью кисточки для лака QUIXX нанесите 1–2 капли лака на поврежденные места. Таким образом можно оптимальным образом распределить лак по поврежденному месту (рис. 3).

6) Дайте лаку высохнуть в течение 5–10 минут (температура окружающей среды прибл. 25 °C).

7) После этого проведите резиновым ракелем QUIXX, входящим в комплект поставки, по поврежденным местам под небольшим углом, слегка прижимая его к поверхности, чтобы снять лишний лак и получить гладкую, ровную поверхность (рис. 4).

8) Подождите не менее 30 минут.

9) Откройте пакетик, входящий в комплект поставки, и туго натяните сетчатую тряпку QUIXX на ракель.

10) Снова проведите обтянутым ракелем по поврежденным местам под небольшим углом с умеренным давлением на поверхность. При этом сетчатая тряпка, смоченная растворителем, удалит лишнюю лаковую пленку (рис. 5).

11) Затем осторожно протрите обрабатываемое место влажной тряпкой.

12) При необходимости еще раз отполируйте большую площадь обрабатываемого места прилагаемым полиролем после завершения минимального времени высыхания – 24 часа (это необязательно).

Из-за испарения растворителя после устранения дефектов на лакокрасочном покрытии остается небольшое углубление. При неоднократном применении средства оно сводится к минимуму, но полностью не исчезает.

Совет: не применяйте продукт под прямыми солнечными лучами. Автомобильная деталь не должна нагреваться.

Удаление краски из углубления при протирании сетчатой тряпкой, смоченной растворителем, может быть обусловлено следующими причинами.

- Углубление сколов слишком мало. В этом случае следует устранить дефект только подкрашивающим карандашом.
- В углублении сколов имеются воск, загрязнения или остатки полироля.
- Лак недостаточно высушен.

Способ устранения: Выполните тщательную очистку средством для удаления силикона и повторите процесс.

Внимание! Устранение дефектов можно выполнять только на бензостойких поверхностях с оригинальным покрытием отвержденными лаками 2К. При использовании лаков 1К растворитель сетчатой тряпки может разредить поверхность. Не устанавливайте сетчатую тряпку на лакированных поверхностях или поверхностях с защитными покрытиями.



ОСТОРОЖНО

QUIXX PAINT:

Содержит: N-BUTYL ACETATE;
2-METHOXY-1-METHYLETHYL
ACETATE; ACETONE

Воспламеняющаяся жидкость. Пары образуются с воздухом взрывоопасные смеси. При попадании на кожу вызывает слабое раздражение. При попадании в глаза вызывает выраженное раздражение. Может вызвать сонливость и головокружение. Вредно для водных организмов. При необходимости обратиться за медицинской помощью, по возможности показать упаковку/маркировку продукта. Хранить в недоступном для детей месте. Беречь от тепла, горячих поверхностей, искр, открытого огня. Не курить. Избегайте вдыхания тумана, паров, аэрозолей. ПРИ ВДЫХАНИИ: Свежий воздух, покой. Обратиться за медицинской помощью при плохом самочувствии. Хранить в недоступном для посторонних месте. Содержимое. Упаковку в отправить в пункт сбора опасных или специализированных отходов, в соответствии с локальными, региональными, национальными и/или международными нормативами.

2004/42/118(e),
VOC: <839 g/l (max. 840 g/l)

UFI: N600-6056-9003-58RE

QUIXX SOLVENT CLOTH:

Содержит: BUTYL ACETATE

Легковоспламеняющаяся жидкость и пар. Может вызвать сонливость или головокружение. Многократное воздействие может вызвать сухость и трещины кожного покрова. Если необходима консультация врача, иметь под рукой контейнер или этикетку продукта. Хранить в недоступном для детей месте. Беречь от тепла, горячих поверхностей, искр, открытого огня и других источников возгорания. Не курить. Избегайте вдыхания паров. Используйте только на открытом воздухе или в хорошо вентилируемом помещении. Обратиться в токсикологический центр или к врачу-специалисту/терапевту в случае плохого самочувствия.

UFI: J300-POFT-P000-6JYA



Products



Paint Scratch Remover

QUIXX Do-it-Yourself Scratch Remover enables you to repair paintwork damage effectively and virtually in the blink of an eye.



Paint Repair Pen+

And a moment's carelessness with the shopping trolley can really spoil your mood when it leaves scratches in the car door paintwork.



Headlight Restoration Kit

Cloudiness and yellowing drastically reduces headlight brightness. The luminosity is significantly reduced and visibility in the dark becomes progressively worse.



Windshield Repair Kit

During the annual roadworthiness inspection TÜV/Dekra inspectors may fail a vehicle because of stone chips in the windshield.



Wheel Repair Kit

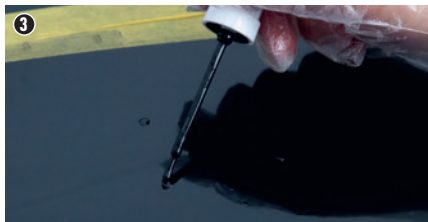
Scatched or chipped wheel alloy rims detract from the appearance of any vehicle.



Leder & Vinyl Repair Kit

The QUIXX Leather & Vinyl Repair Kit, developed by our repair professionals, provides a quick and inexpensive remedy for problems with worn leather or vinyl surfaces.

Stone Chip REPAIR KIT



Video Link



Support:

+49 151 422 48 446



Hersteller / Manufacturer:

E.V.I. GmbH | Hainbuchenring 4 | 82061 Neuried | Germany
Phone: +49 89 745062-0 | www.quixx.com



- * (DE) * Nicht im Universellen Set enthalten!
- (EN) * Not included in the Universal Set!
- (FR) * Non inclus dans l'ensemble universel!
- (IT) * Non incluso nel set universale!
- (ES) * No está incluido en el Conjunto Universal!
- (PT) * Não incluído no Conjunto Universal!
- (NL) * Niet inbegrepen in de universele set!
- (SE) * Ingår inte i Universal Set!
- (NO) * Ikke inkludert i universalsettet!
- (DK) * Ikke inkluderet i universalsættet!
- (FI) * Ei sisälly Universal Setiin!
- (LT) * Neįeina į universalų rinkinį!
- (CZ) * Není součástí univerzální sady!
- (SK) * Nie je súčasťou univerzálnej sady!
- (RO) * Nu este inclus în setul universal!
- (HU) * Az univerzális készlet nem tartalmazza!
- (PL) * Nie wchodzi w skład zestawu uniwersalnego!
- (HR) * Nije uključeno u Univerzalni set!
- (SR) * Nije uključen u Univerzalni set!
- (SL) * Ni vključeno v univerzalni komplet!
- (RU) * Не входит в универсальный набор!

07/2021

Art. Nr. AN00253